

Kwaliteitssysteem Nefrologie

Aanleiding: ZonMW beurs Verduurzaming Uitkomstgerichte zorg
Kwaliteitssystemen van Nefrovisie en Santeon verbonden

Lunchbespreking- meet the expert- Linnean Initiatief, 31-3-2022



Nefrovisie

Richtlijnen • Registratie • Visitatie

Zicht op nierzorg



Agenda:

- Introductie in Nefrologie
- Registratie
 - Renine
 - NOTR
 - Nieuwe uitkomsten-set Uitkomstgerichte Zorg
- Richtlijnen
- Visitatie
- Santeon – Samen Beter

1. Prevalentie en Risico

De Telegraaf gebruikt chocolade letters,

Hoeveel personen in Nederland?



New Risk Classification – KDIGO dec 2012

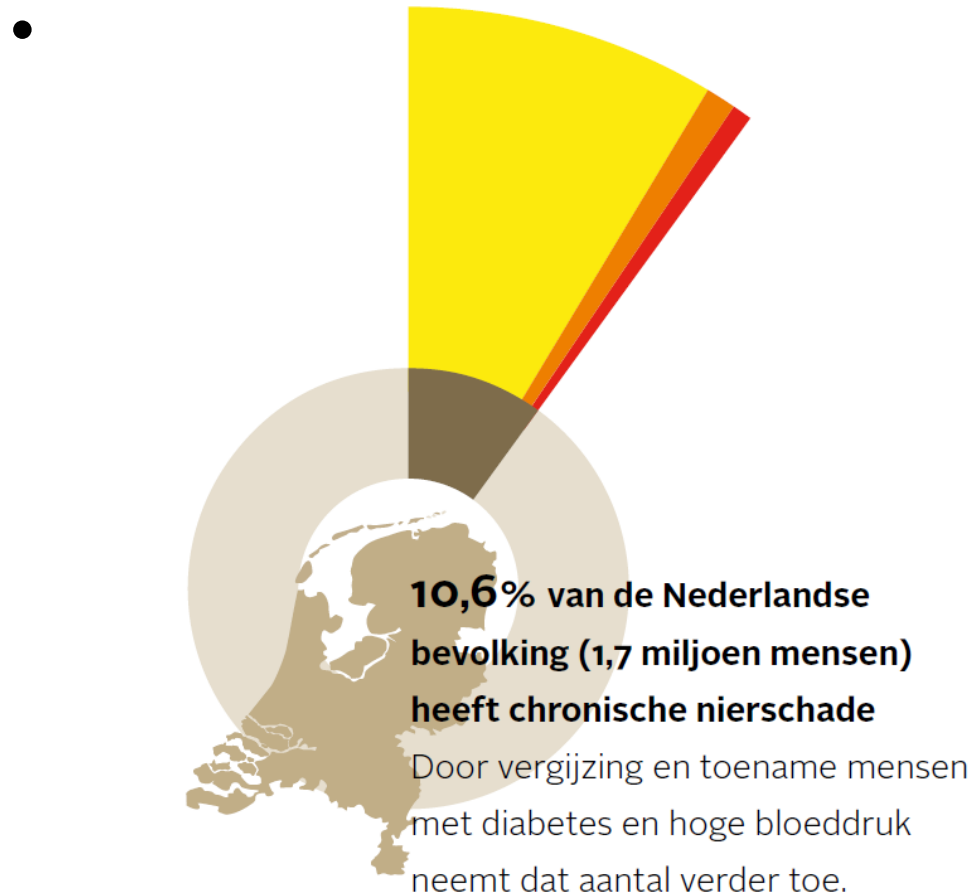
Proteinuria and Loss of Function Combined

Prognosis of CKD by GFR and Albuminuria Categories: KDIGO 2012

				Persistent albuminuria categories Description and range		
				A1	A2	A3
				Normal to mildly increased	Moderately increased	Severely increased
				<30 mg/g <3 mg/mmol	30-300 mg/g 3-30 mg/mmol	>300 mg/g >30 mg/mmol
GFR categories (ml/min/ 1.73 m ²) Description and range	G1	Normal or high	≥90			
	G2	Mildly decreased	60-89			
	G3a	Mildly to moderately decreased	45-59			
	G3b	Moderately to severely decreased	30-44			
	G4	Severely decreased	15-29			
	G5	Kidney failure	<15			

Green: low risk (if no other markers of kidney disease, no CKD); Yellow: moderately increased risk; Orange: high risk; Red, very high risk.

Nierschade komt veel voor



Van de ruim 10,6 % van de Nederlandse bevolking met chronische nierschade heeft:

 **87%** een matig verhoogd risico
(1,5 miljoen Nederlanders)

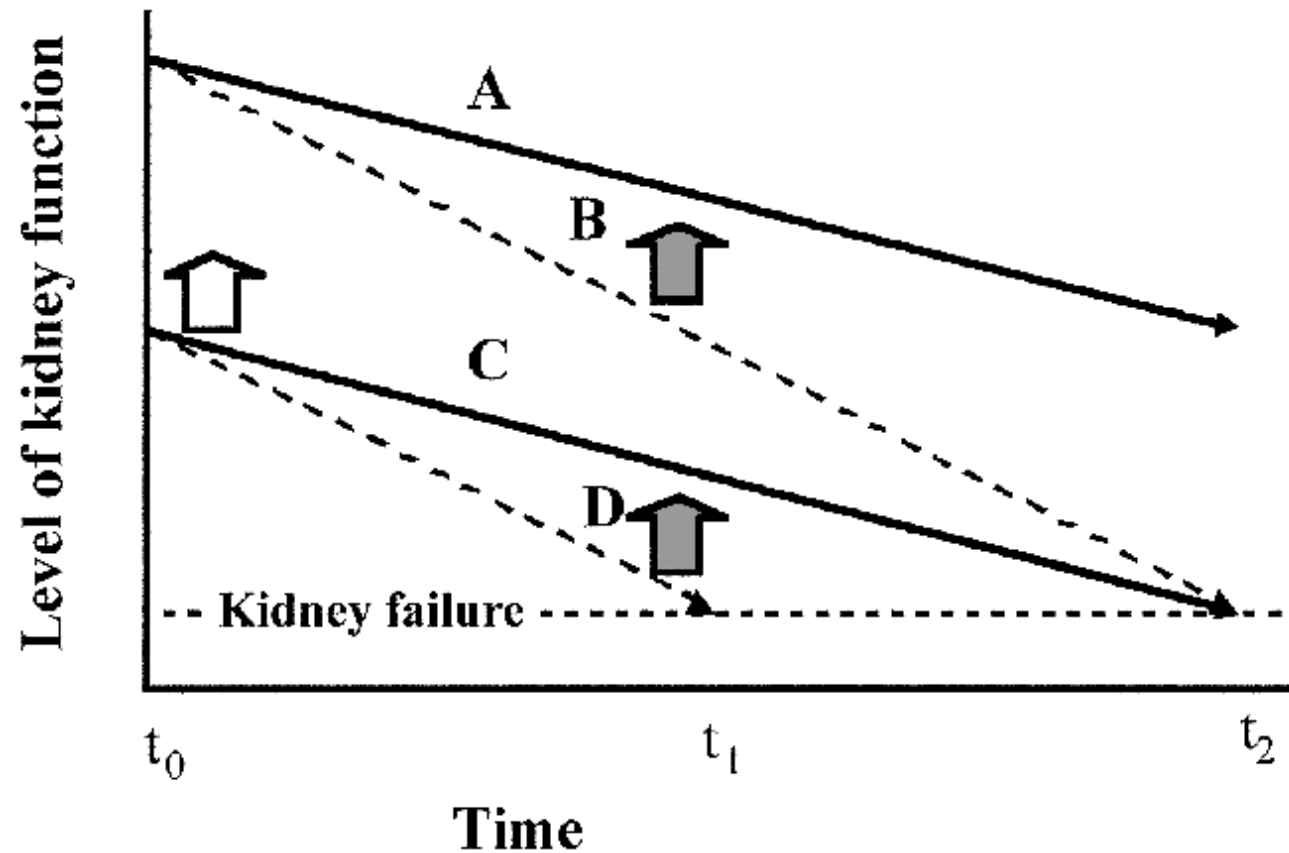
 **10%** een hoog risico
(170.000 Nederlanders)

 **3%** een sterk verhoogd risico
(50.000 Nederlanders)

op onder andere nierfalen en op overlijden ten gevolge van hart- en vaatziekten.

Bron: Nierstichting

Belang Tijdige Preventie – vroeg beginnen schade te voorkomen

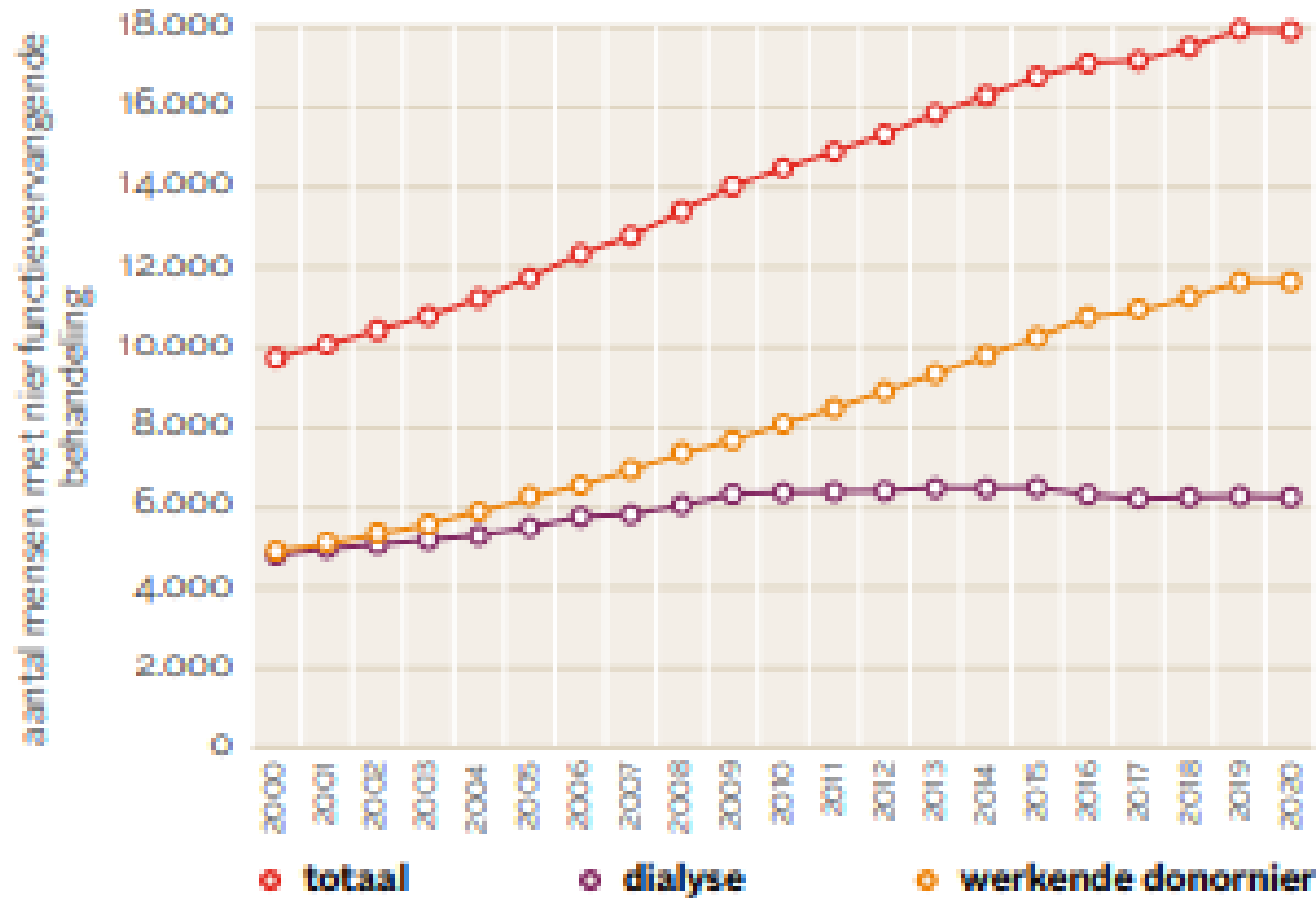


Nierfunctie vervangende therapie

- Start bij klaring 7-10 ml/min
- Goede Voorlichting bij klaring onder 20 a 25 ml-min
- Tijdige Keuze:
 - Hemodialyse
 - Peritoneale Dialyse
 - (Preemptieve) Transplantatie
 - Geen dialyse
 - Bij hoog bejaarden weinig overlevingsvoordeel dialyse
- Tijdige voorbereiding 30 - 40 % lagere mortaliteit in 2 jaar na start!

Transplantatie en dialyse in Nederland

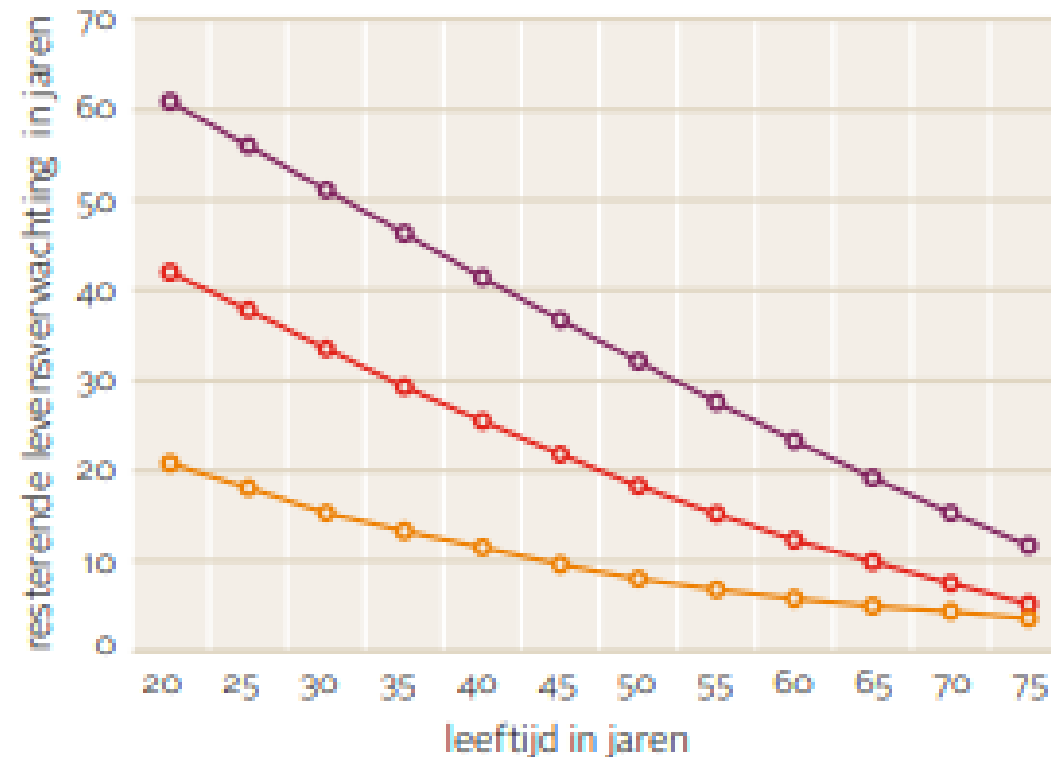
Aantal mensen dat dialyseert of leeft met een donornier tussen 2000 - 2020



Bron: Nierstichting

Overleving met dialyse en transplantatie

Resterende levensverwachting naar leeftijd van patiënten met nierfalen die gaan dialyseren of een transplantatie ondergaan vergeleken met de algemene bevolking in Europa



Nefrovisie – kwaliteitsinstituut Nefrologie

- Stakeholders in bestuur
- en in beleidsadviesraad en klantadviesraad

- Secties / Commissies - multidisciplinair
 - Kwaliteit
 - Richtlijnen
 - Visitatie
 - Registratie en Onderzoek
 - Werkgroep PROM's



Registraties Dialyse – transplantatie

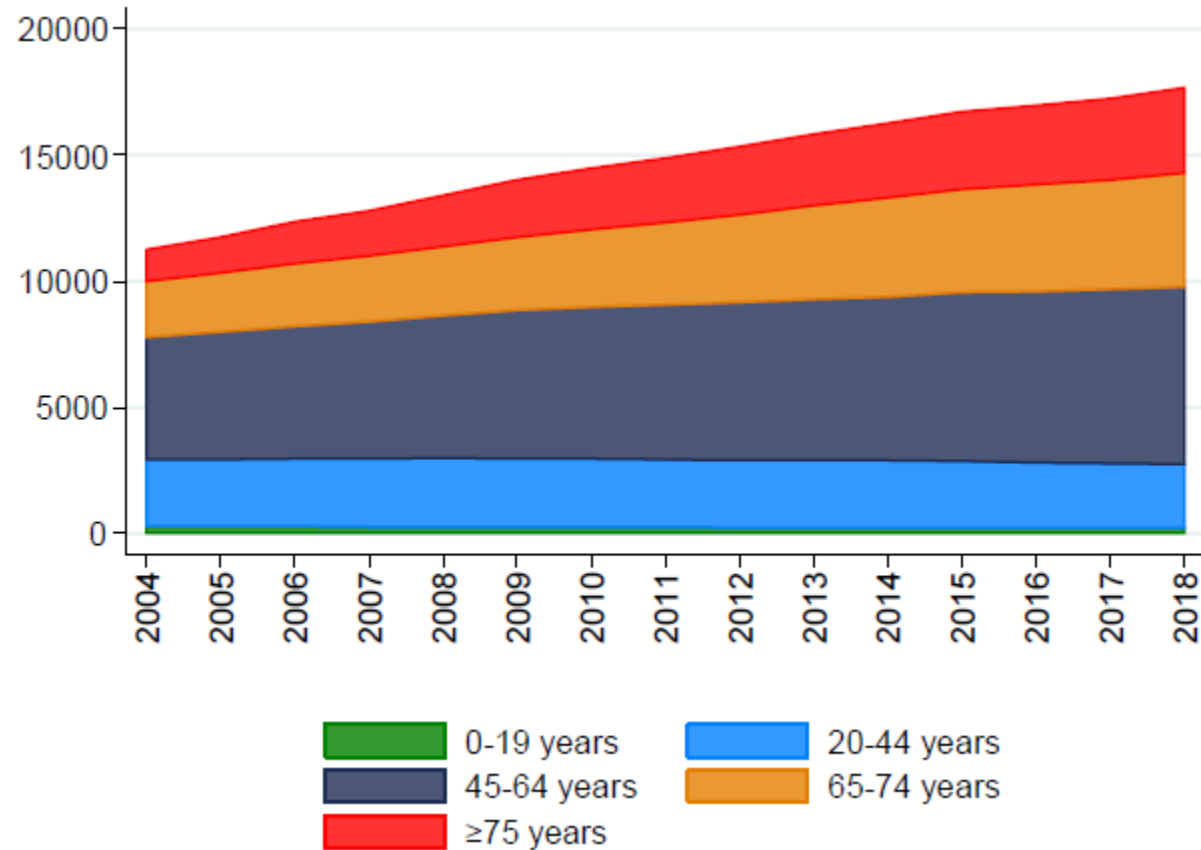
- Renine – dialyse
- Nederlandse Transplantatie Stichting - NOTR

Ontwikkelingen

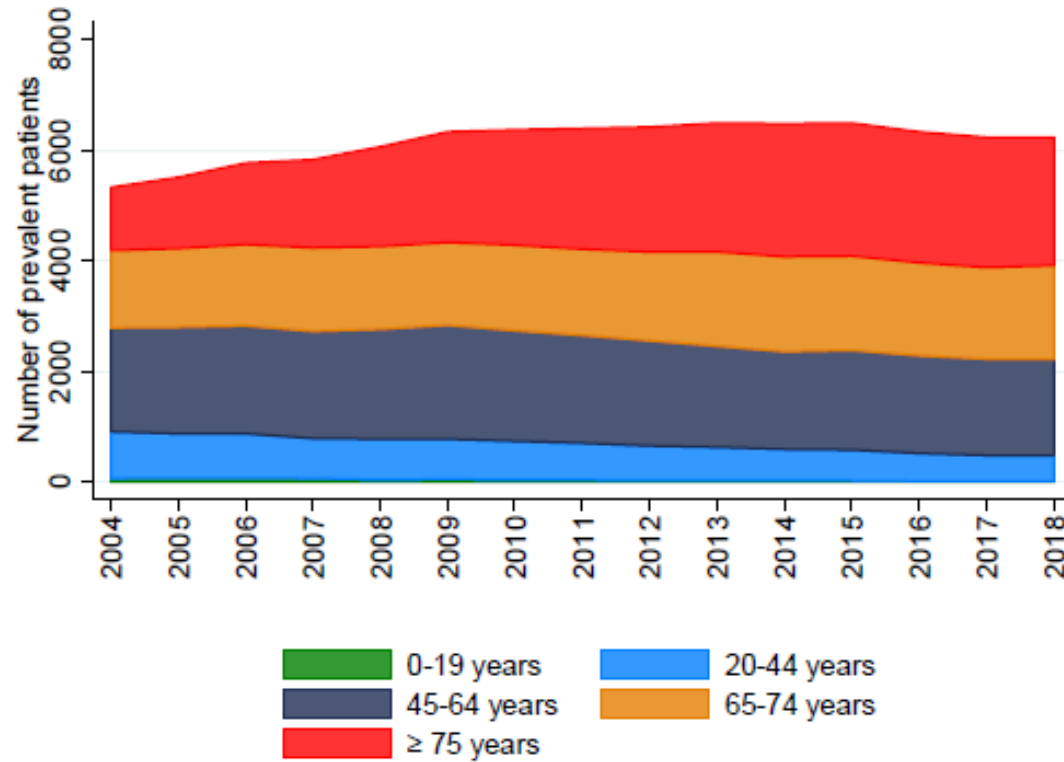
- Renine geïntegreerd in Nefrovisie
- Nauwere samenwerking Renine – NOTR
- Uitbreiding registraties

Renine: inzicht in landelijke trends

Meer patiënten behandeld met nierfunctievervangende therapie (dialyse + transpl.)



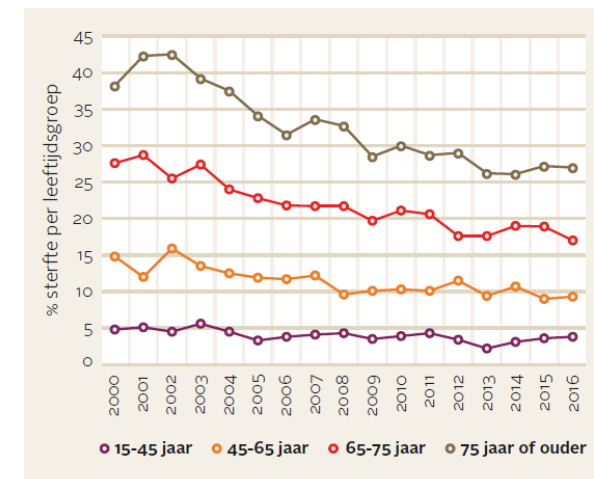
Aantal dialyserende ouderen blijft vrijwel gelijk



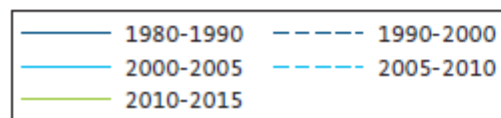
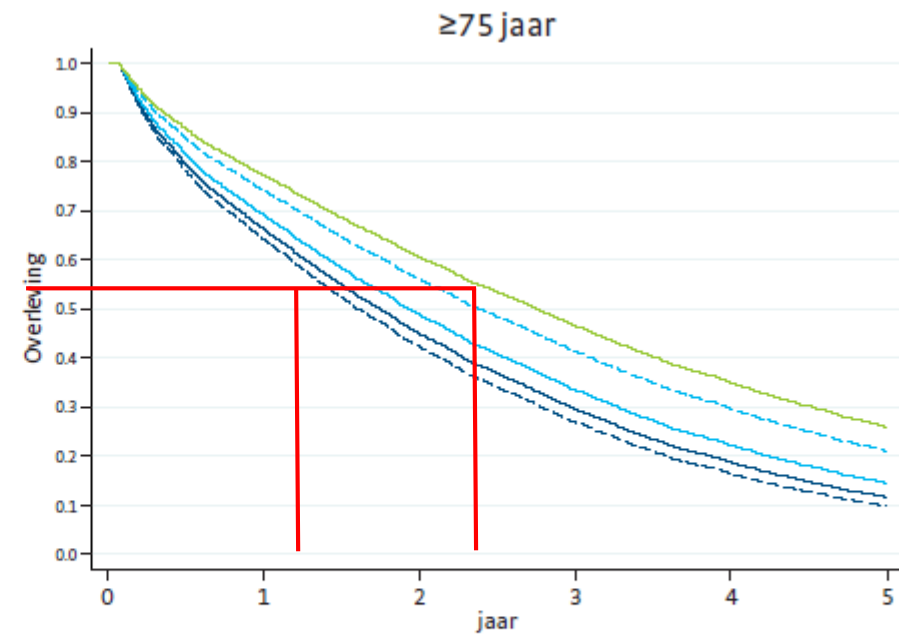
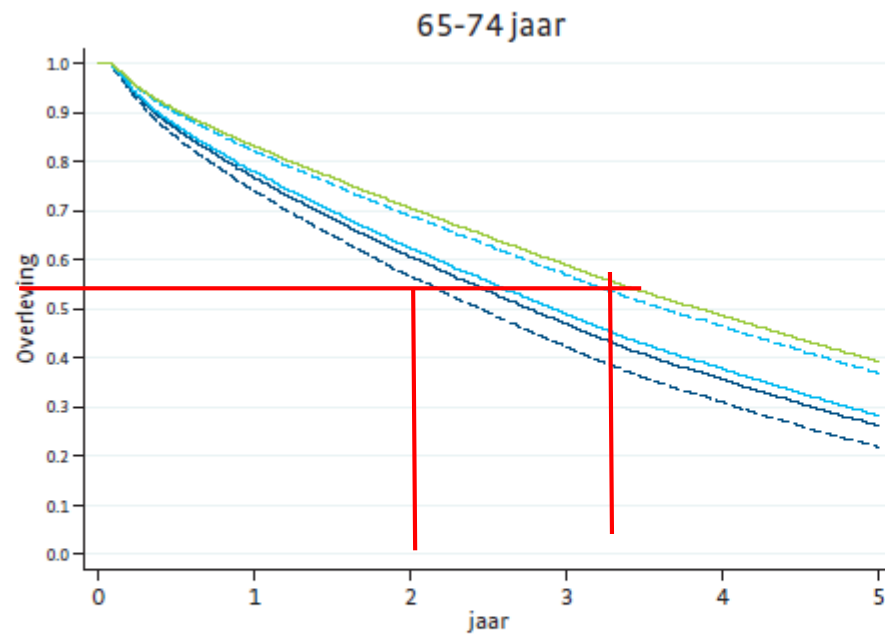
Verklaring:

- Afname incidentie per miljoen at risk
- Groei transplantatie
- Toename ouderen at risk
- Langzame daling sterfte

Jaarverslag Renine / Nefrovisie 2018

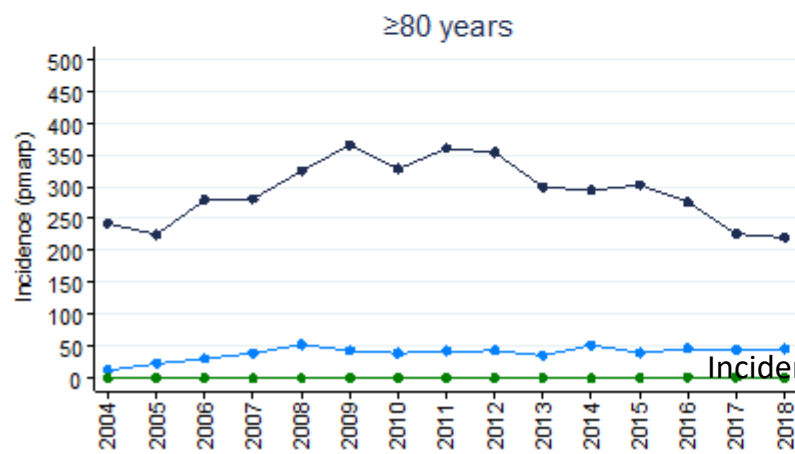
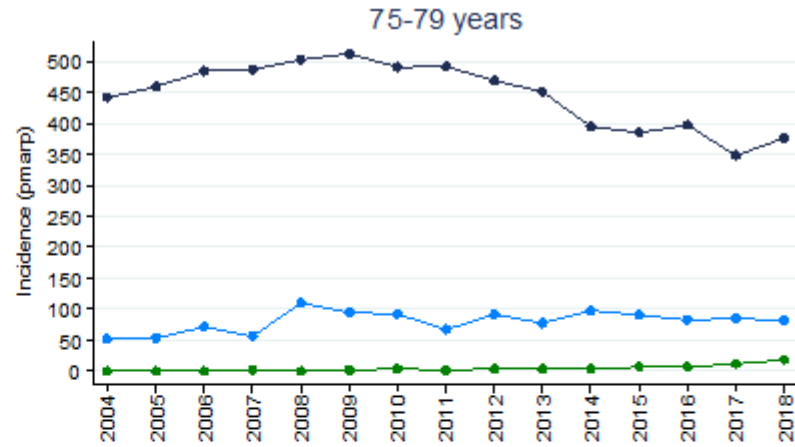
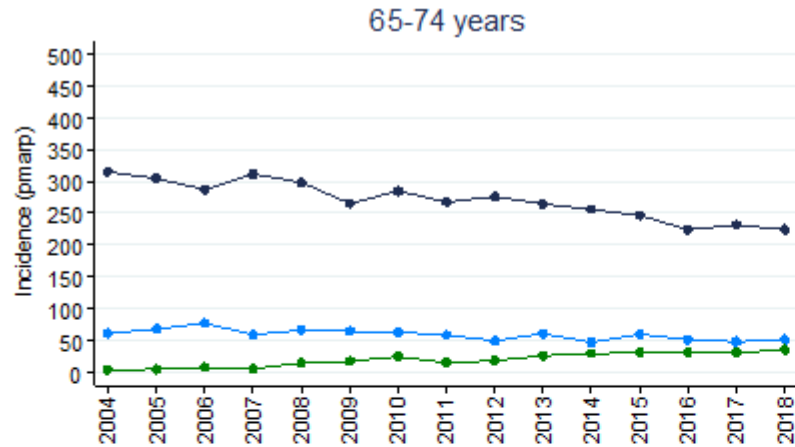


Overleving ouderen in afgelopen decennia ± 1 jaar langer



Jaarboek Renine / Nefrovisie 2016

Aantal patiënten dat start neemt af in de hoogste leeftijdscategorieën – per miljoen personen



● Haemodialysis
 ● Preemptive transplantation
 ● Peritoneal dialysis

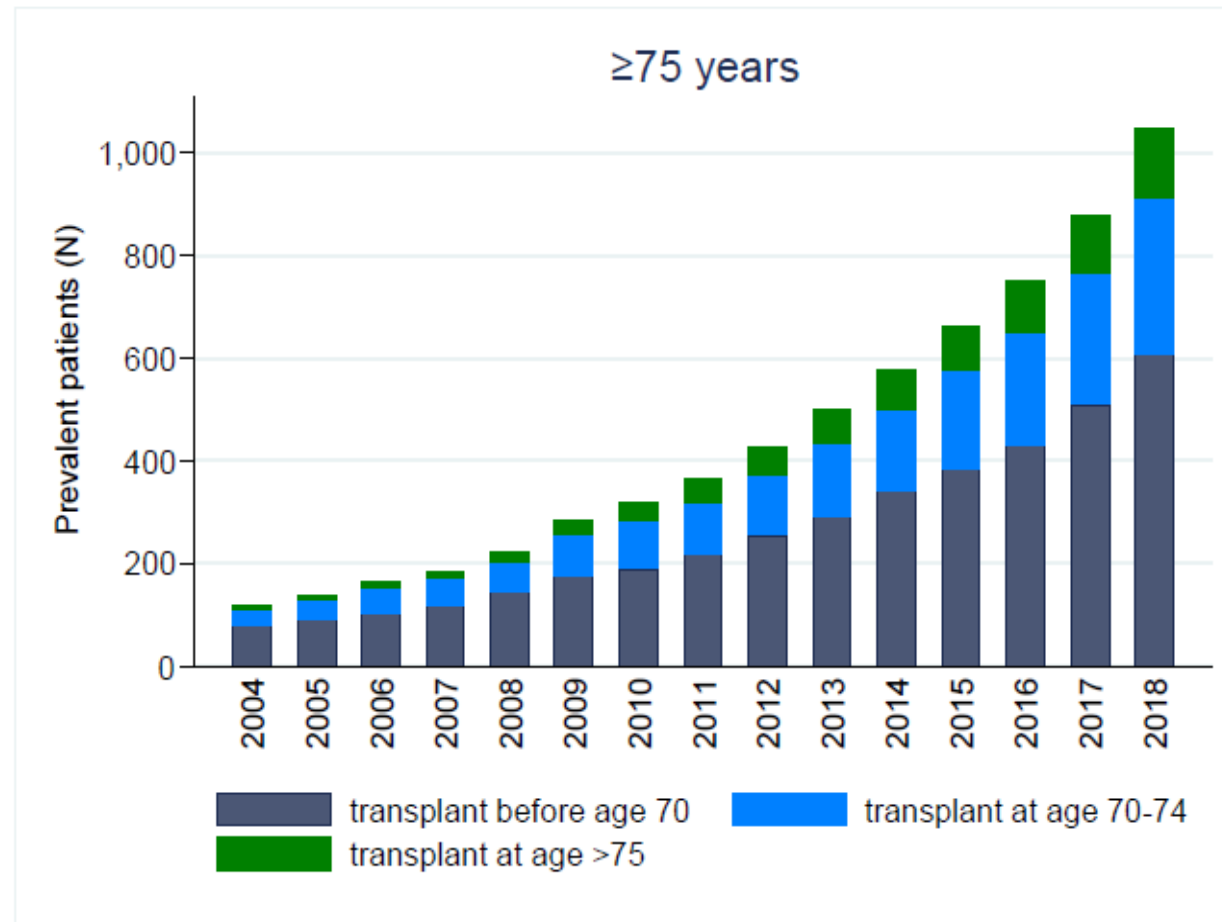
Afname door?

- preventie?
- meer conservatieve behandeling bij ouderen?

Incidente Patiënten per miljoen personen at risk,

Bron: Jaarrapport Nefrovisie 2018

Groeiende groep - ouderen met functionerend transplantaat



Renine: feedback per centrum: Aantal ouderen per centrum varieert – 75+

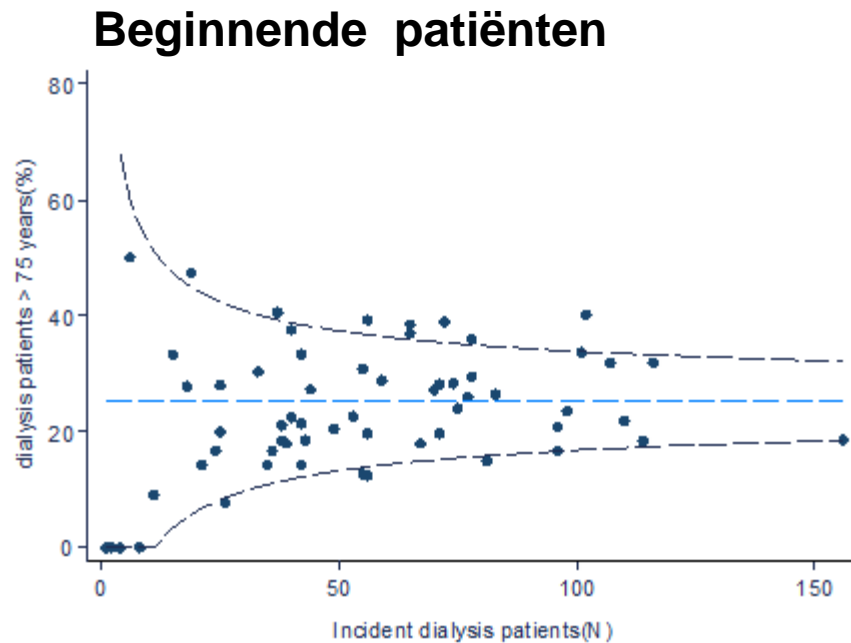


Figure 7.6. Funnel plot showing center variation in percentage of incident dialysis patients of 75 years and older.

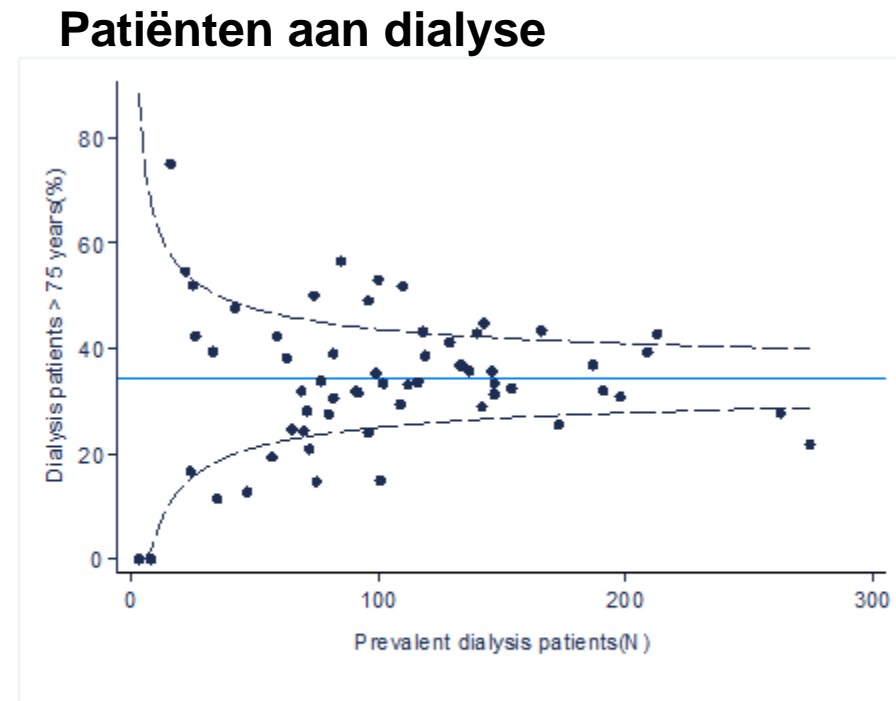
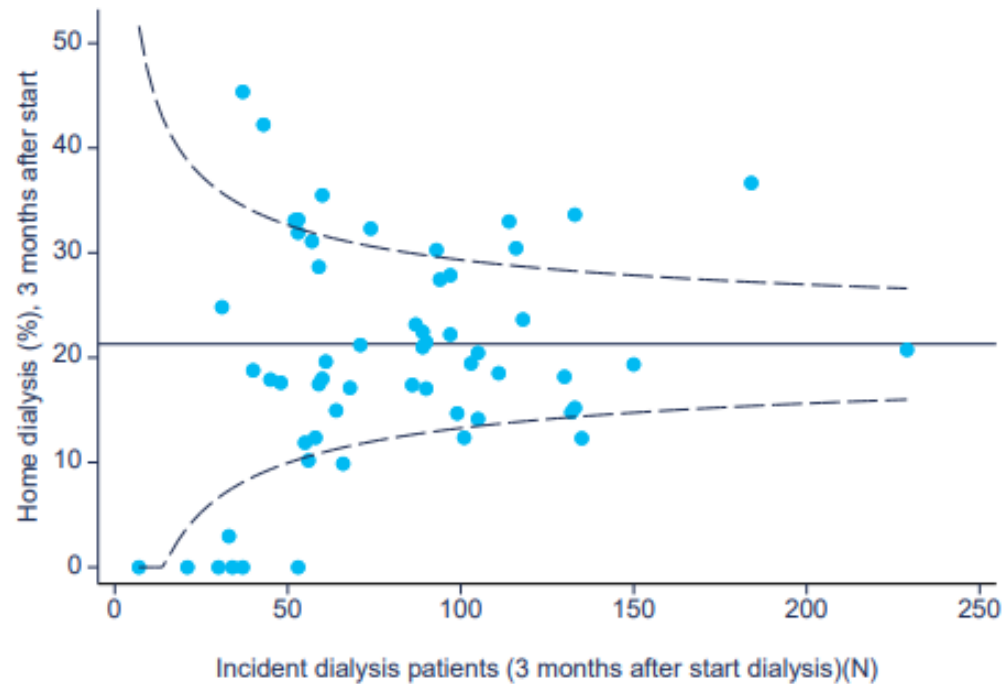


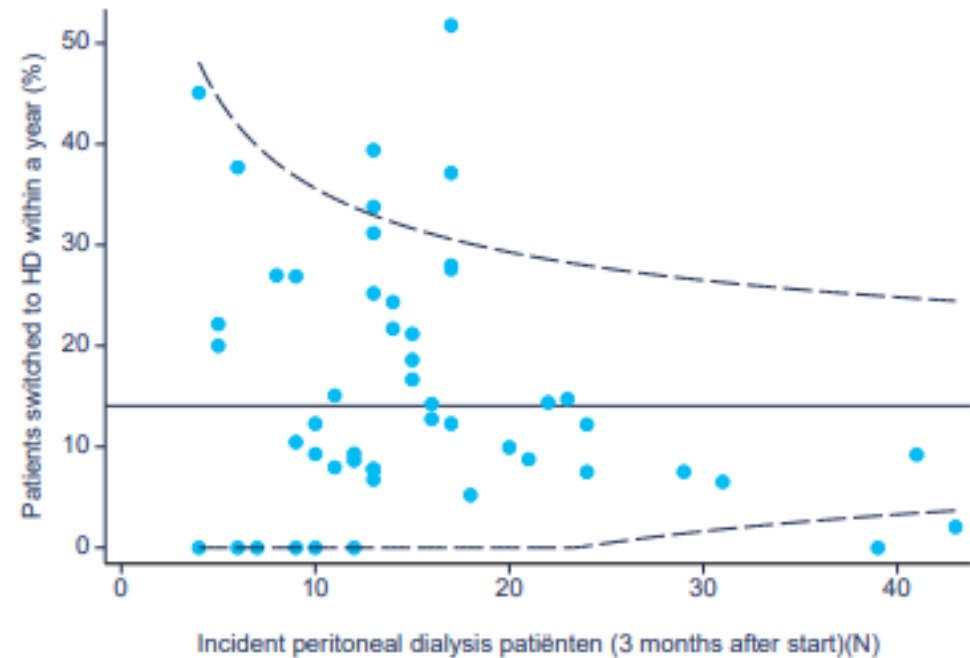
Figure 7.5. Funnel plot showing center variation in percentage of prevalent dialysis patients of 75 years and older.

Renine: Feedback per centrum - beïnvloedbare parameters

Percentage thuisdialyse (thuisHD en PD)



Percentage PD falen < 3 maand



Renine: feedback per centrum

Belangrijk, maar moeilijk beïnvloedbaar: sterfte

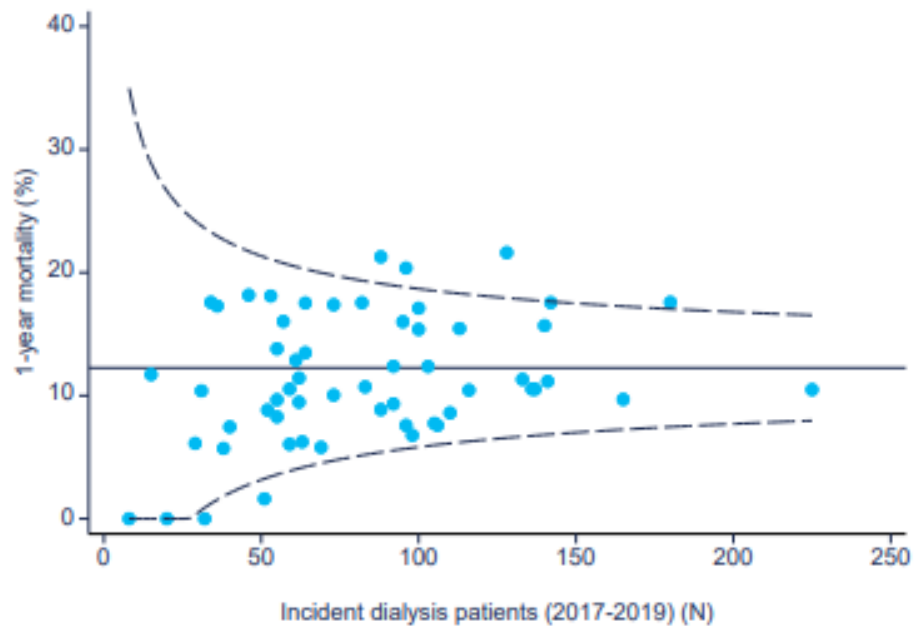


Figure 7.6. Centre variation in 1-year mortality in incident patients. Inclusion period 2017-2019. Adjustments were performed for age, sex, SES, and primary kidney disease categories.

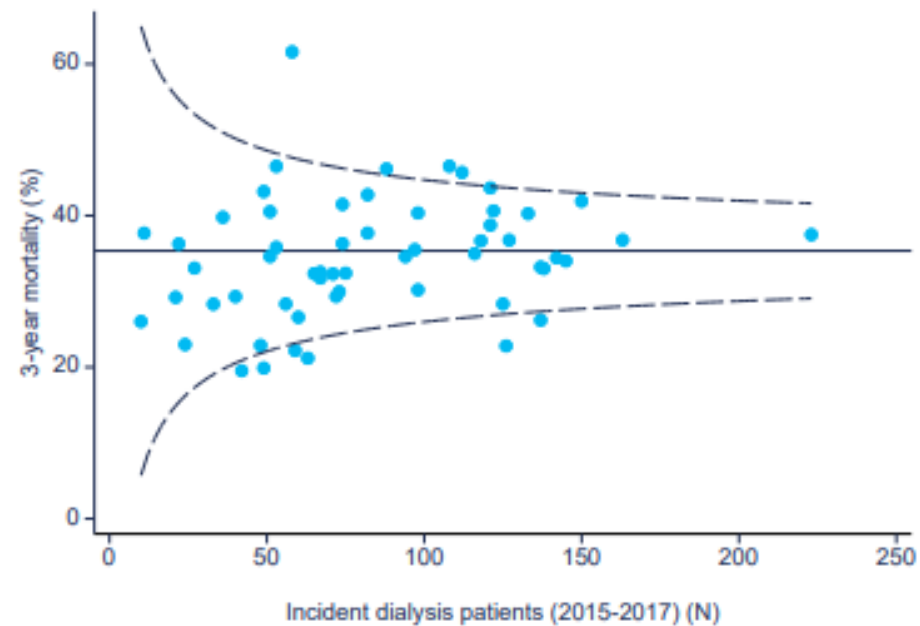


Figure 7.7. Centre variation in 3-year mortality in incident dialysis patients. Inclusion period 2015-2017. Adjustments were performed for age, sex, SES, and primary kidney disease categories.

Renine / NOTR: innovaties

- PROM's – verplicht dialyse, gestart transplantatie
- Uitbreiden
 - CKD 4/5
 - Conservatieve behandeling
- Uitkomstgerichte Zorg- lijn 1
 - Nierziekten 1 van 4 eerste sets

Richtlijnen

- Richtlijnen - [Nefrovisie.nl/richtlijnen-indicatoren](https://www.nefrovisie.nl/richtlijnen-indicatoren)
- Normen Document Visitatie Dialyseafdelingen

Visitatie / Accreditatie:

Kwaliteitssysteem rust op twee pijlers:

- Toetsing van het beroepsinhoudelijk handelen (visitatie)
 - NFN-V&VN
- Toetsing van het kwaliteitsmanagementsysteem (accreditatie-certificering)
 - 2006: inkoopvoorwaarde verzekeraars
 - 2019: mag als onderdeel ziekenhuisbrede accreditatie (NIAZ of JCI)

Visitatie

2019: meer uitkomst-gestuurd, minder proces-gestuurd

Percentage pre-emptieve transplantaties

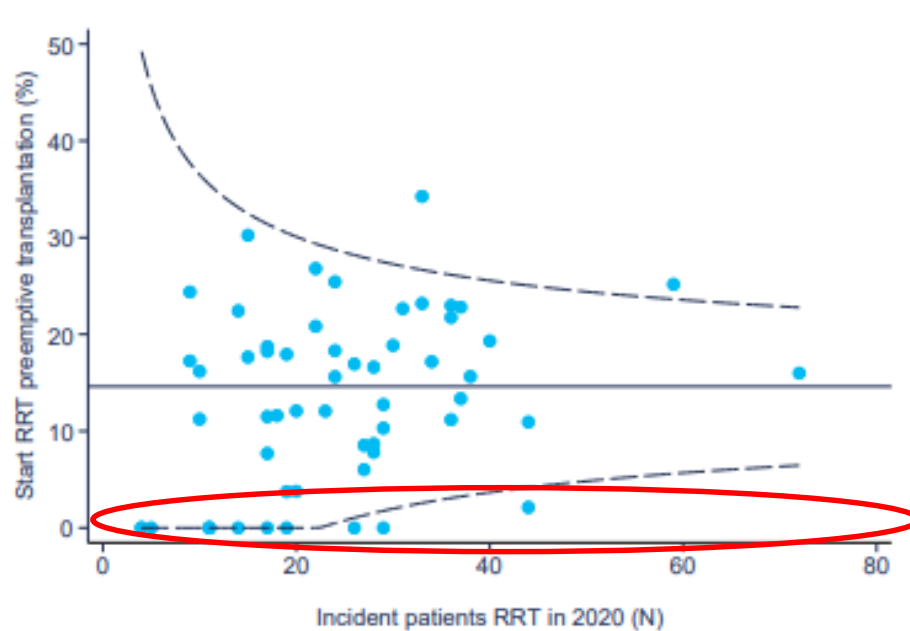


Figure 8.8. Centre variation in percentage pre-emptive transplantations in incident RRT patients in 2020. Adjustments were performed for age, sex, SES, and primary kidney disease categories.

Percentage dialyse over centraal veneuze lijn

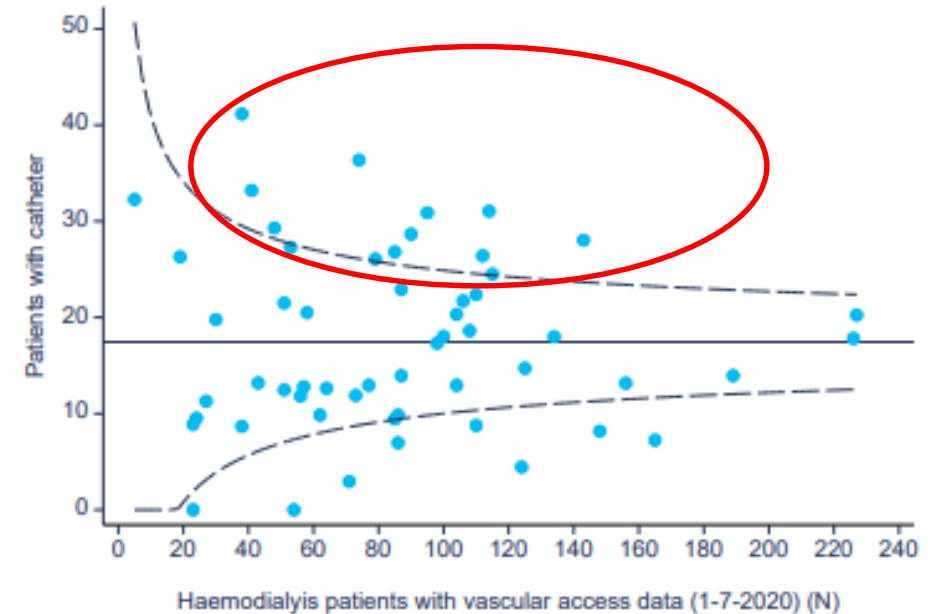
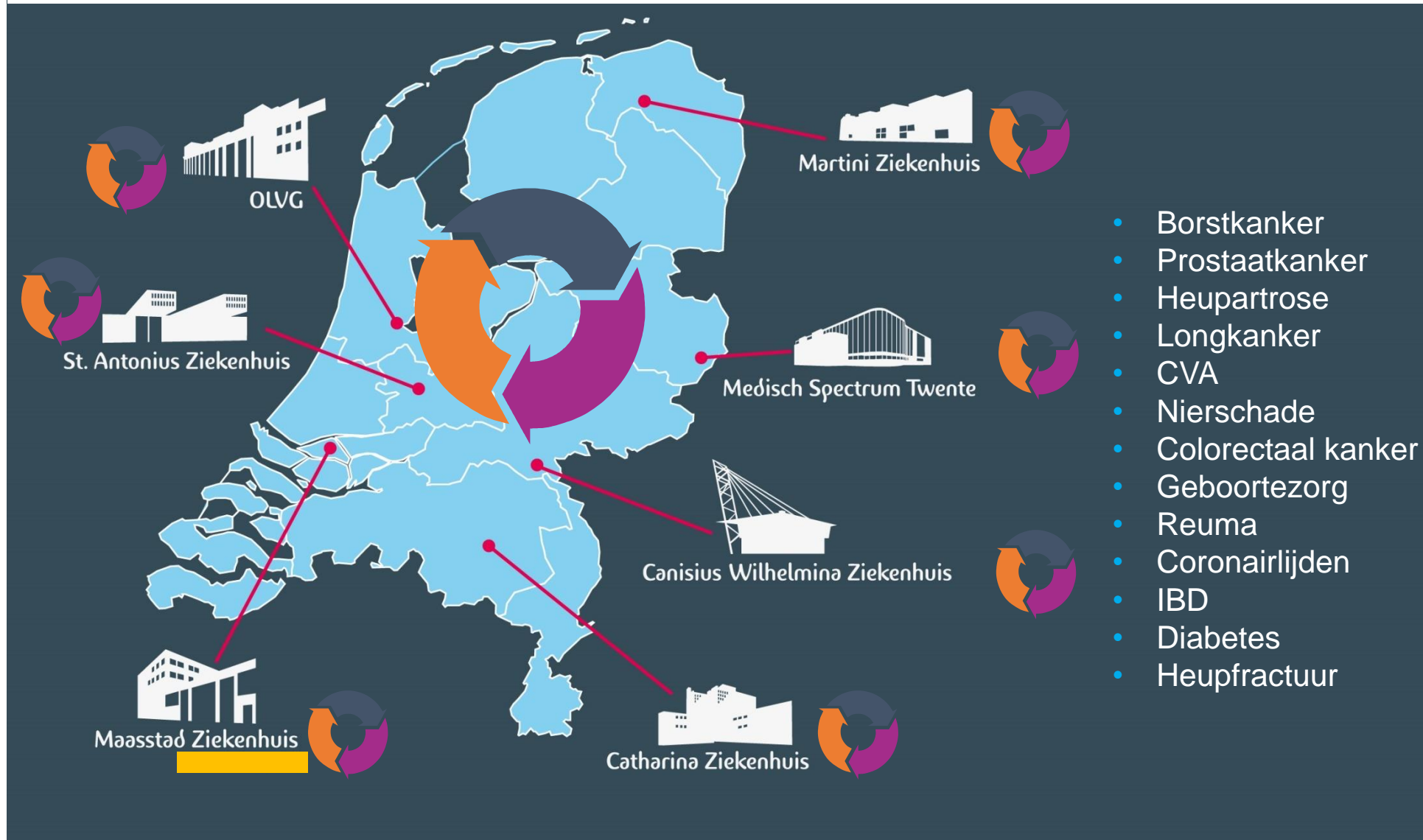


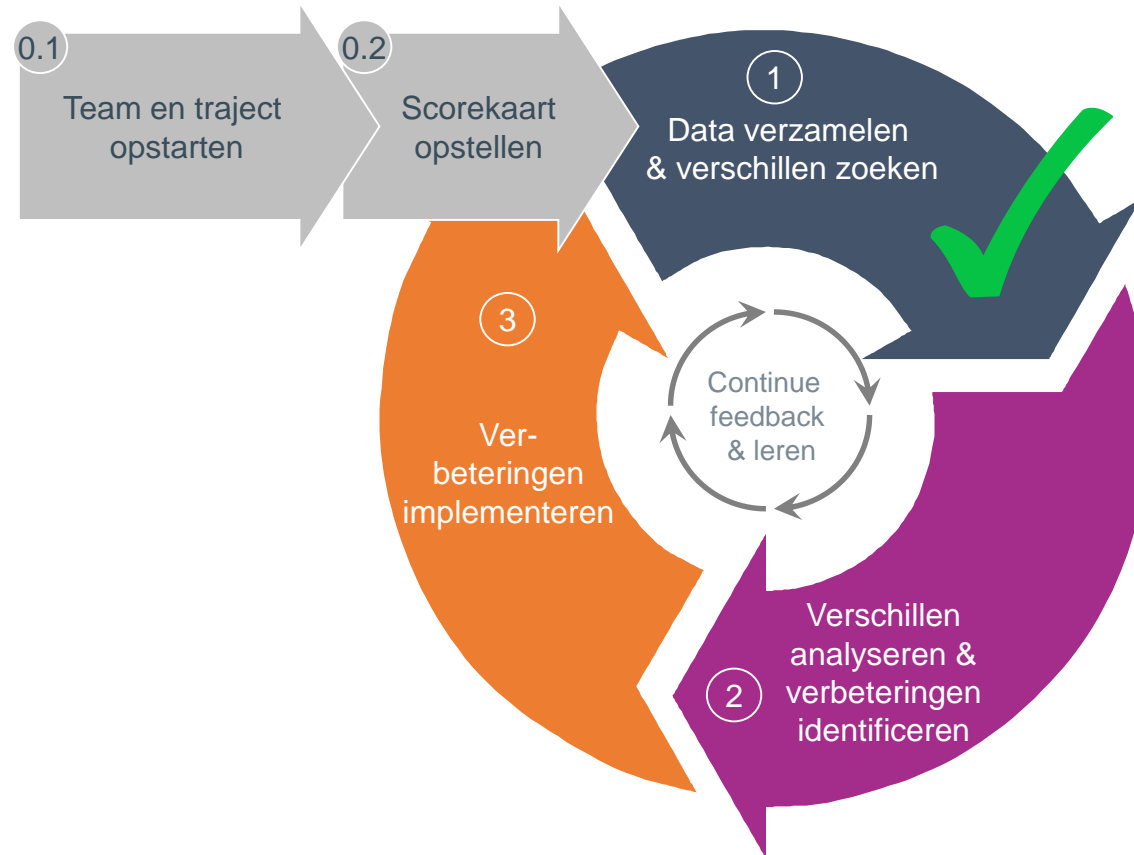
Figure 9.7. Centre variation in catheter use in prevalent haemodialysis patients. Adjustments were performed for age, sex, SES, and primary kidney disease categories.

Santeon: “ Samen Beter”



Waar staan we nu in de verbetercyclus?

Cyclus bestaat uit verschillende activiteiten



Santeon Samen Beter

- Gezamenlijke ontwikkeling
 - Keuzehulp op basis van uitkomstdata
 - Patiënten Dashboard
 - Wetenschappelijke analyse
- Kies paar onderwerpen met verbeterpotentieel
 - Inzicht in progressie nierziekte
 - Voorlichting / voorbereiding dialyse en transplantatie

ZonMW beurs verduurzamen uitkomstgerichte zorg:

- Tonen wat we bereikt hebben
- Inzicht in opbrengsten
- Verbetering