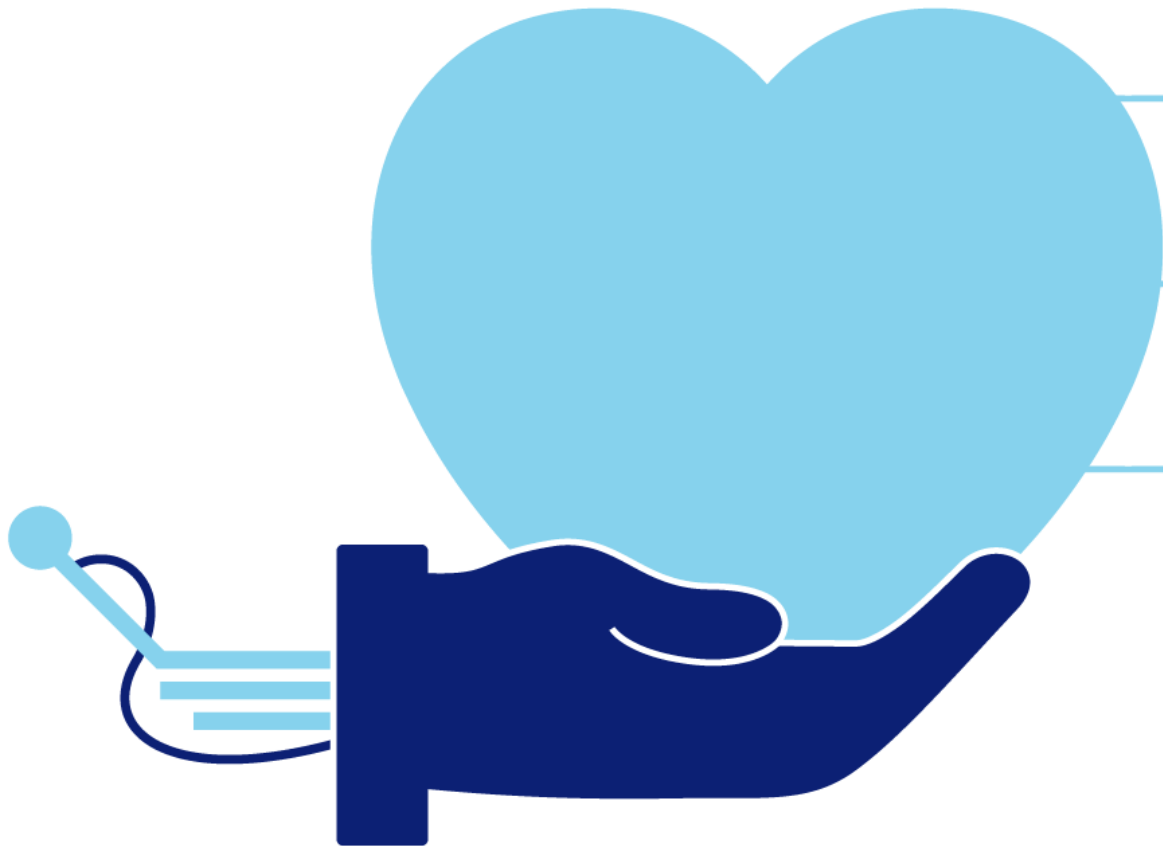


Webinar, 12 oktober 2021

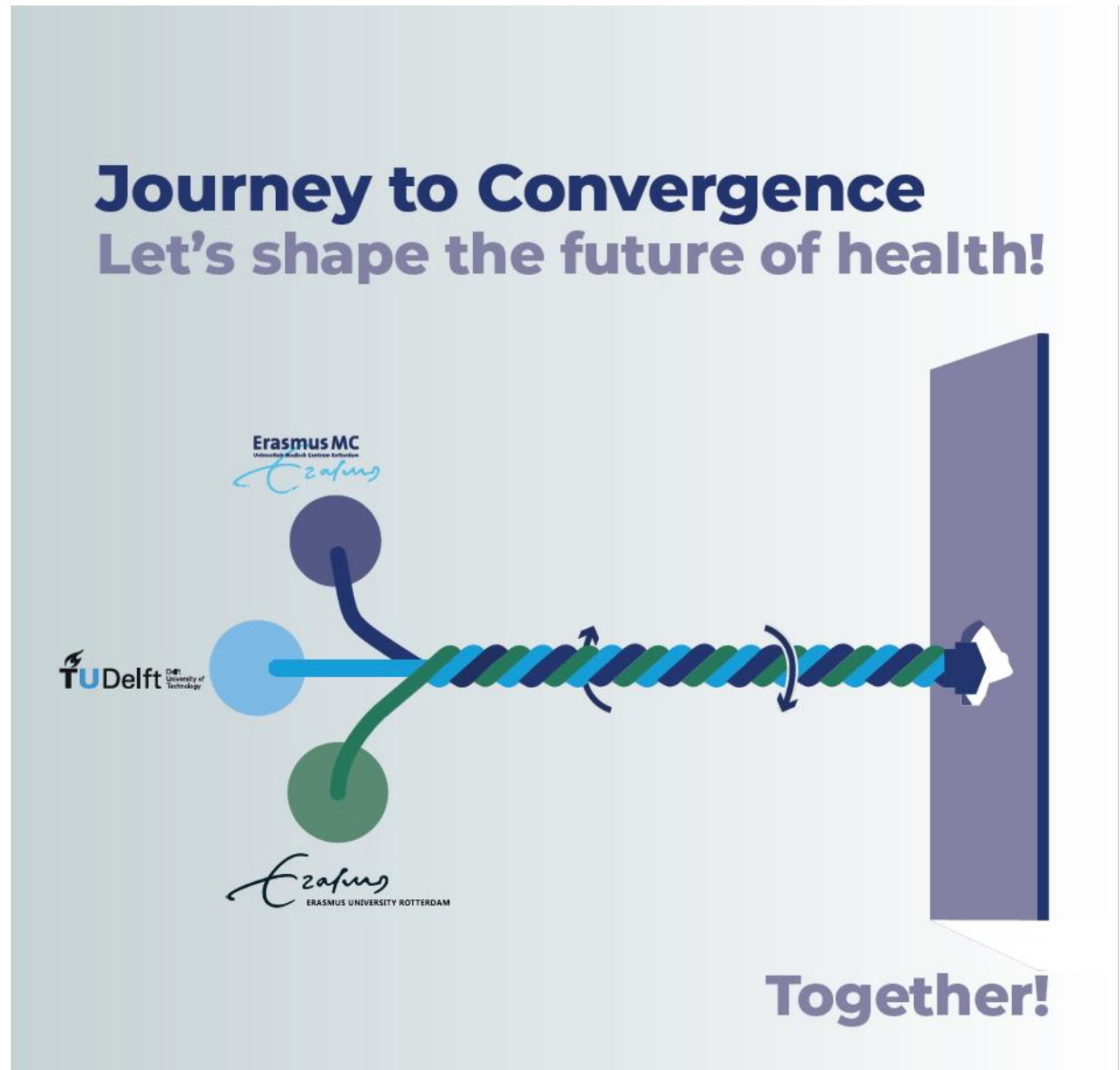
Hoe Erasmus MC waardegedreven zorg ziekenhuisbreed implementeert

AMBITIES KOERS 23



- 1 Positioneren als partner
- 2 Onderscheidend innoveren
- 3 Aandacht voor medewerkers en organisatie

**Onze ambitie:
Het eerste technische
UMC van Nederland**



Wat gaan we doen?

Communicatie

- Chat-/App-/ mailberichten
- Videobellen
- Patiënthelpdesk

Monitoren

- Metingen-(extramuraal)
- Tele-monitoring

Behandelen

- Diagnose
- Medicatie interventies

Voorlichting

- Digitale folders
- Video's & animaties
- Facilitaire gegevens

Voorkeuren

- Keuze digitaal of fysiek
- Deelname onderzoek
- Reanimatieverklaring

Logistiek

- Wachttijden
- Afspraak plannen
- Beschikbaarheid parkeren & OV

Inzage

- Medische gegevens
- Patiëntreis visualisatie
- Patiëntreis dashboard
- Keuzehulpen

Inzicht

Zorg op Afstand

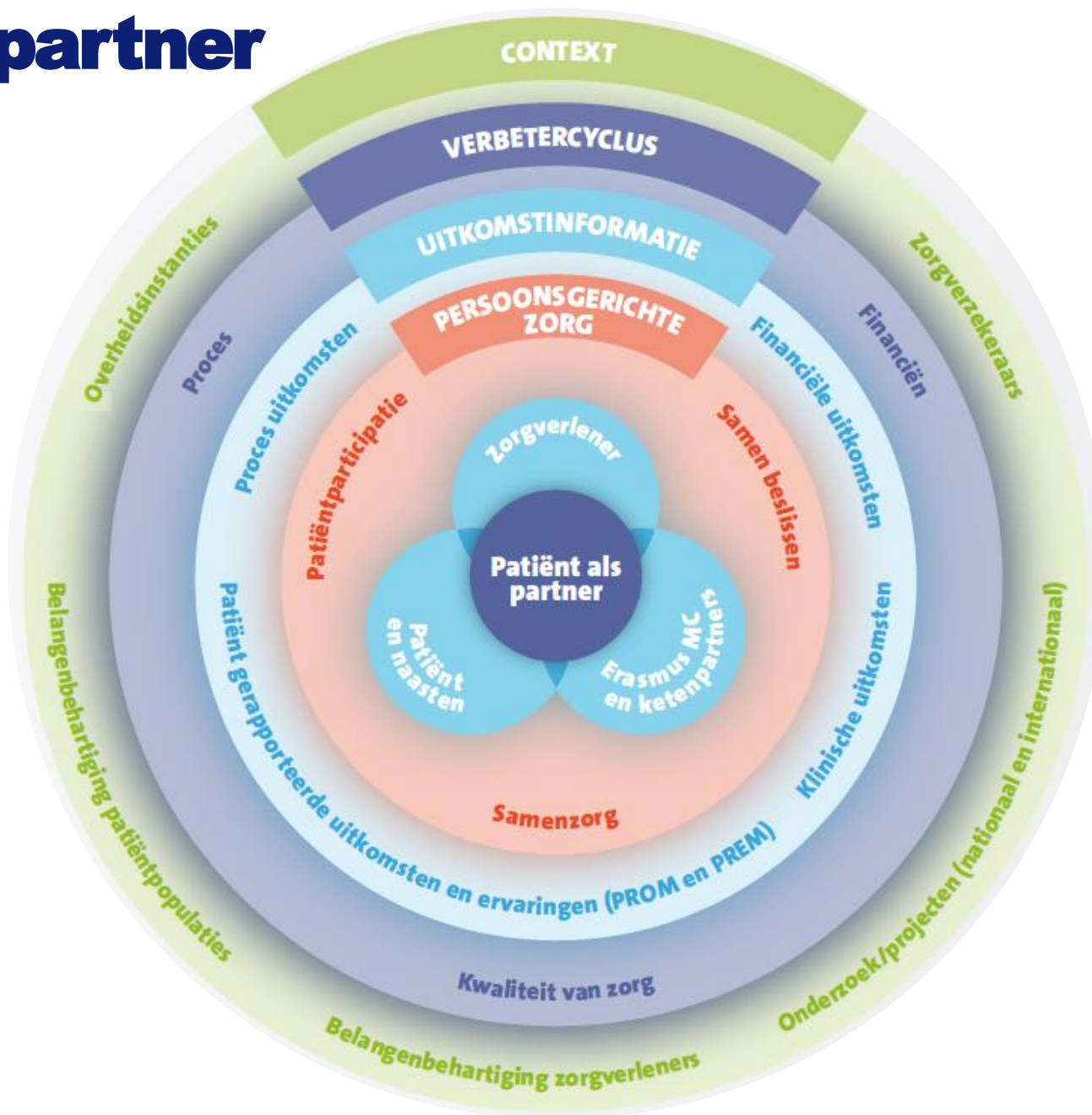
Regie



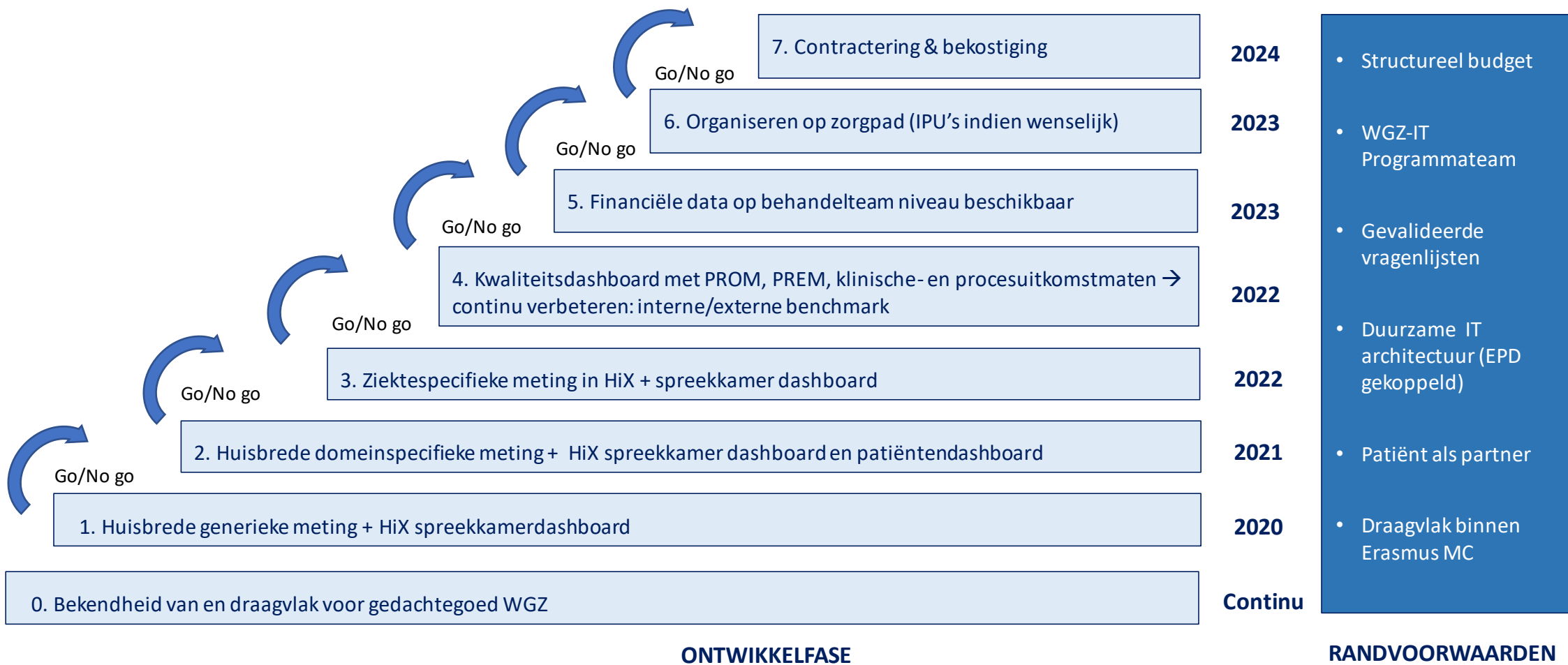
Erasmus MC
Digitaal Verbonden



Patient als partner



Ontwikkelfasen WGZ Programma



Programmaorganisatie

- ✓ Stuurgroep WGZ, Dagelijks Bestuur, Klankbordgroep
- ✓ WGZ-IT programmaorganisatie

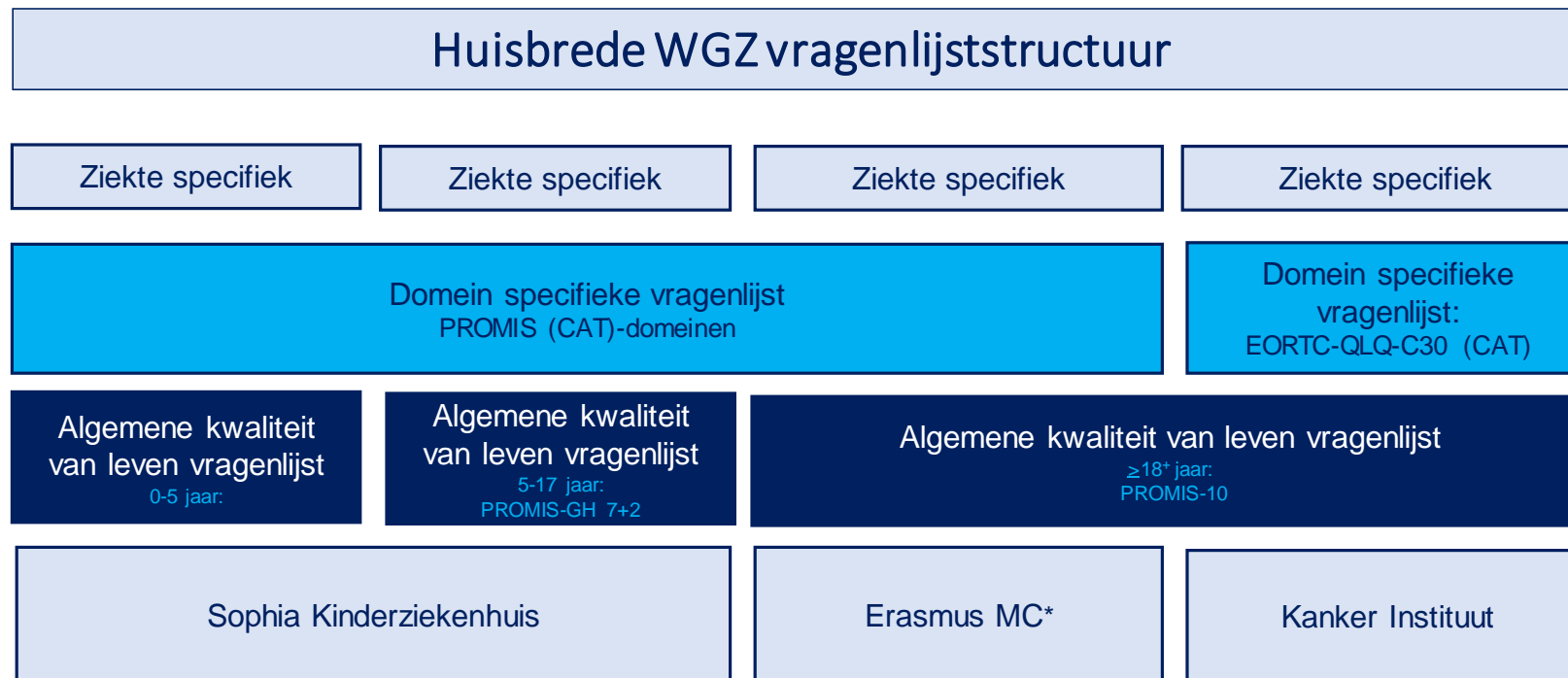
Bereik Waardegedreven zorg in Erasmus MC

- ✓ 24 subafdelingen met WGZ zorg & meetpad - Zorgmonitoren
- ✓ 12 afdelingen nemen deel aan huisbrede generieke WGZ-meting - EPD
- ✓ 10 oncologische afdelingen najaar 2021 huisbrede generieke + domeinspecifiek WGZ-meting - EPD

IT functionaliteiten

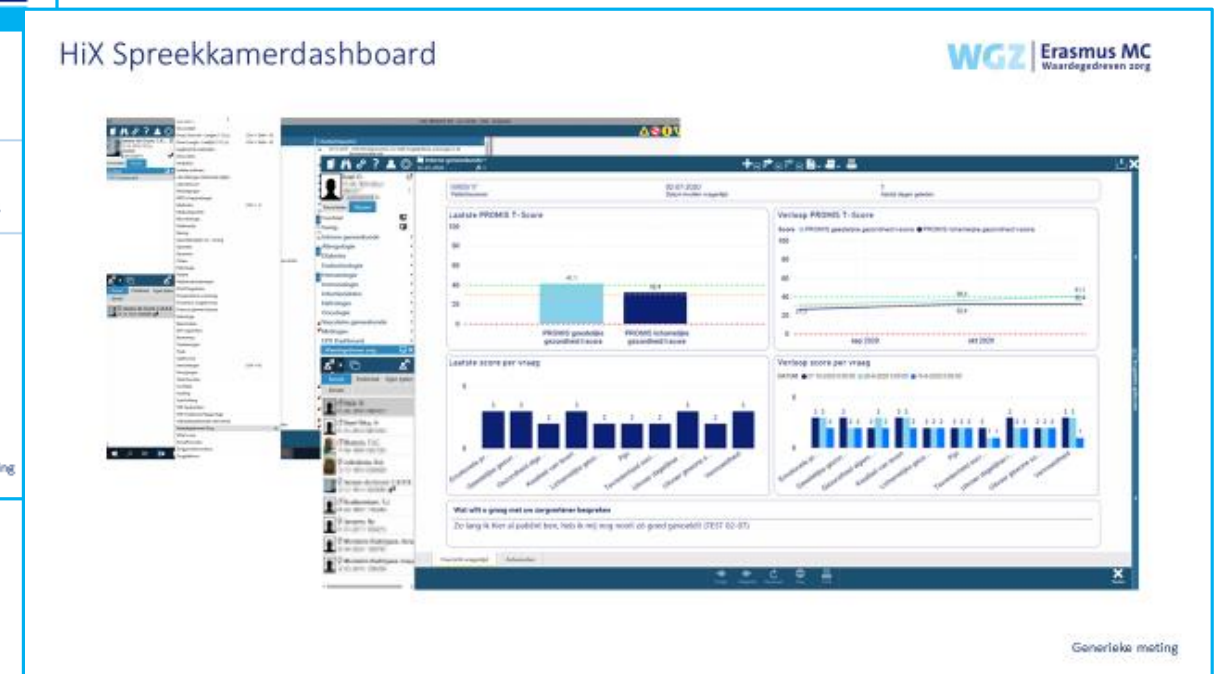
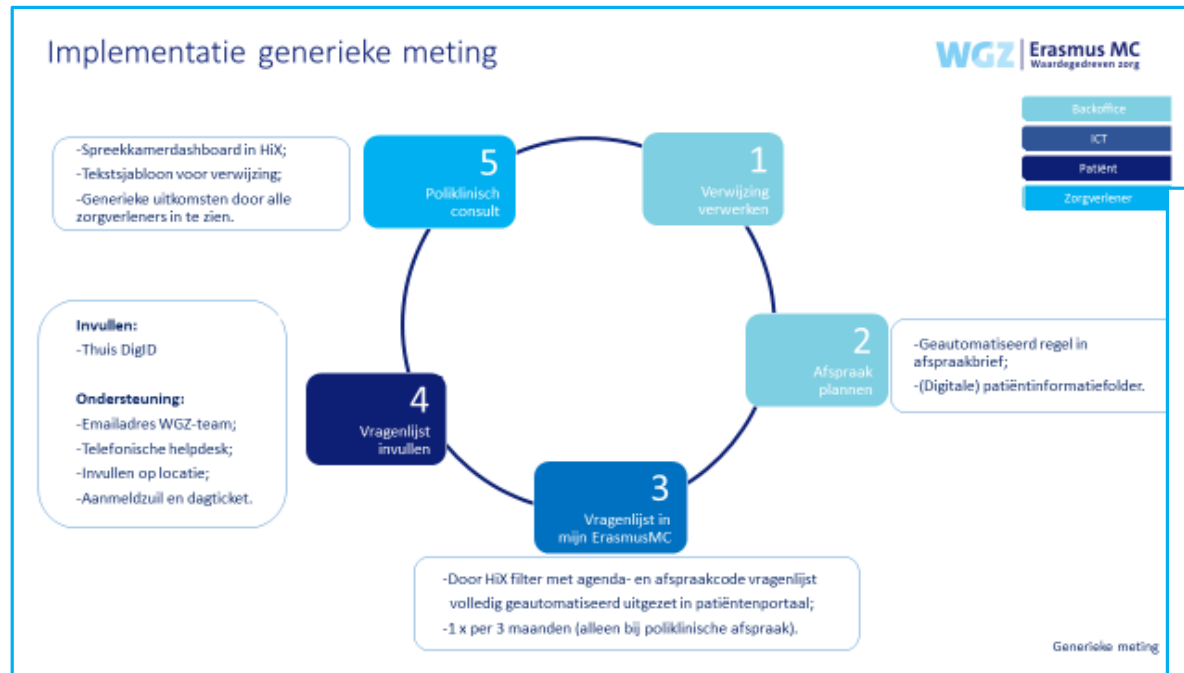
- ✓ EPD geautomatiseerde logistiek generieke WGZ-meting + EPD spreekkamerdashboard
- ✓ EPD geautomatiseerde logistiek domeinspecifieke WGZ-meting oncologische zorg + EPD spreekkamerdashboard

WGZ-vragenlijststructuur Erasmus MC



* Niet oncologische patiënten

Ontwikkelde IT-functionaliteiten - Generieke WGZ meting



Ontwikkelde IT-functionaliteiten - Domeinspecifiek WGZ

Domein specifieke vragenlijst: EORTC-QLQ-C30 (CAT)



Itembank:

- Oncologische patiënten (internationaal gevalideerde itembank)
- Generieke itembank en ziektespecifieke vragenlijsten
- Computerized adaptive testing; Door "slimme" vraagstelling krijgt de patiënt voor hem/haar relevante vragen en is de schatting van het daadwerkelijke niveau exacter
- Terugkoppeling in de spreekkamer
- In oncologische kwaliteitsregistraties gebruikt; indien nodig aanleveren in batch

Step 3:

- Weblink naar CAT-engine in portal

Step 4:

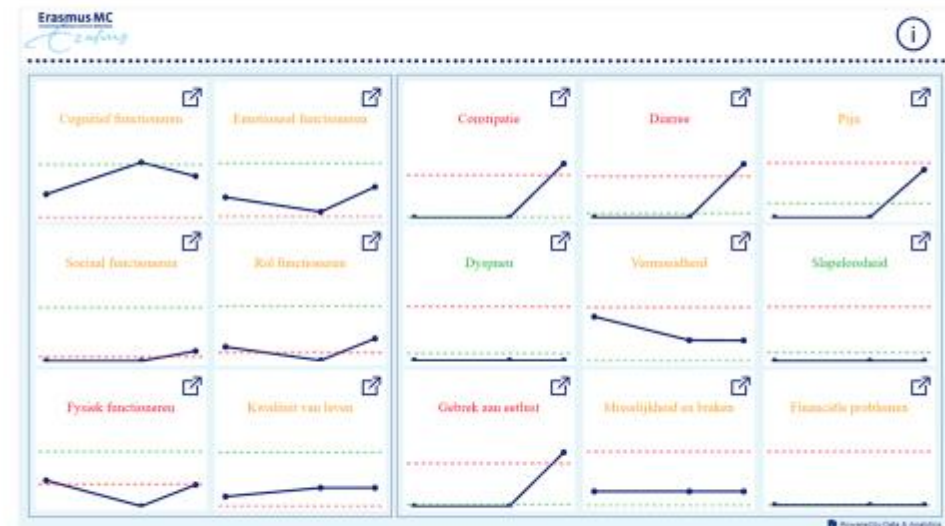
- Patiënt beantwoordt met voor het ErasmusMC bekende pseudonym zijn/haar vragen op een externe, beveiligde website.
- De antwoorden en scores worden teruggeleid naar HiX

Step 5:

- Zorgverlener ziet antwoorden in dashboard
- In diverse tabbladen worden de verschillende niveaus (generiek, domein- en ziektespecifiek) gevisualiseerd

Do

HiX Spreekkamerdashboard – Domeinspecifiek



Bedankt voor uw deelname



Contactgegevens:

Linnean Initiatief

Linnean@zinl.nl

WGZ programmamateam

Waardegedrevenzorg@erasmusmc.nl

Volgende event:

Aandoeningsgericht organiseren. 25 november van 19.00 – 20.30 uur.

<https://www.linnean.nl/Beheer/Formulierenmodule/2055275.aspx?t=Aanmeldformulier-webcast-Aandoeningsgericht-Organiseren>