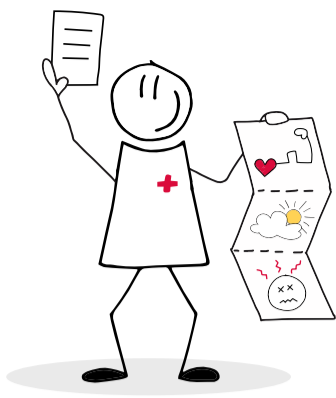


PROMs in de dagelijkse zorg

Auteurs: drs. M.M. van Muilekom, dr. I. Abma, dr. L. Haverman, prof. dr. P. J. van der Wees

► [Links](#) naar externe documenten



Onderzoeksvraag

Welke mechanismen/factoren spelen een rol in het effect van het gebruik van PROMs in de dagelijkse praktijk op processen, uitkomsten en ervaringen van de zorg?



Faciliteren van samen beslissen en persoonsgerichte zorg



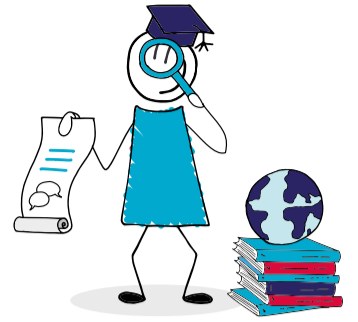
Verwachte voordelen maar onzekerheid effectiviteit



Gebaseerd op uitgebreid [Cochrane review](#)



Onderliggende mechanismen van impact



Methode



59 wereldwijde peer-reviewed artikelen geïncludeerd. Meta-analyses, subgroep analyses, kwalitatieve beschrijving.

Resultaten



Betere patiënt-zorgverlener communicatie



Kleine verbeteringen in uitkomsten van zorg



Geen effect op patiënttevredenheid



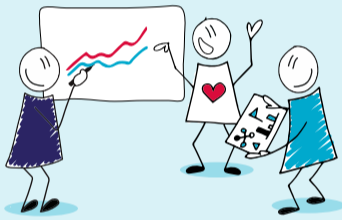
Belangrijke aspecten PROM interventie: training zorgverleners, manier terugkoppeling, instructies n.a.v. PROM scores, wel/niet terugkoppeling patiënt



Kwalitatieve beschrijving als handvat voor gebruik PROMs in de praktijk

Aanbevelingen

Praktijk



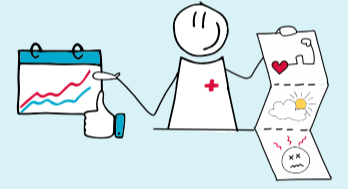
Betrek vanaf het begin gebruikers, patiënt/cliënt en zorgverlener. **Train** ze in het gebruik en interpreteren van PROM data.



Om effect van PROMs te zien, moeten **uitkomsten besproken** worden met de patiënt, anders verdwijnt het draagvlak om PROMs in te vullen snel.

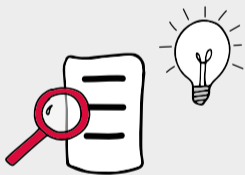


Een **heldere terugkoppeling** van PROM data, welke gemakkelijk te interpreteren is door de zorgverlener, is van belang.



Gebruik waar mogelijk **generieke PROMs** om belasting te beperken, interpretatie te vergemakkelijken en uitkomsten te kunnen vergelijken.

Vervolgonderzoek



Includeer ook andere studies dan alleen RCTs in de systematische review (zoals quasi experimentele designs). Anders worden PROM studies gemist.



Onderzoek ook weringsmechanismen bij PROM studies in de **pediatrische populatie**. Mogelijk spelen andere factoren hierbij een rol.



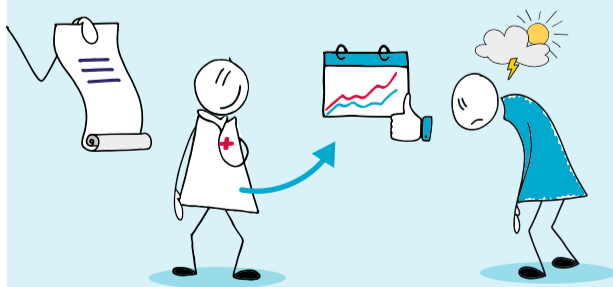
Er zijn grote verschillen tussen studies. Ontwikkeling van een **rapport/checklist** die studies moeten langslopen om een rapportage te doen is wenselijk.

Voorbeelden uit de praktijk

► Lees over de specifieke doelen, methodes en weringsmechanismen en bekijk meer voorbeelden in het volledige rapport.



Geestelijke gezondheidszorg



Het geven van PROM terugkoppeling aan therapeuten zorgt voor verbeterde uitkomsten (mentaal functioneren) bij opgenomen patiënten.

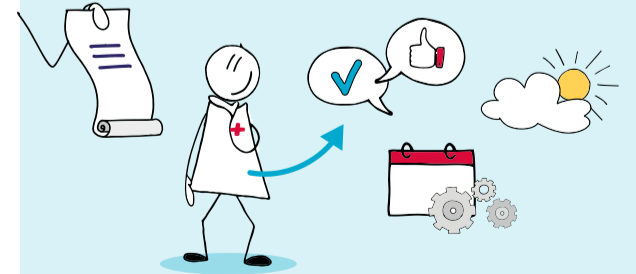
Oncologie



Impact van symptoom monitoring met PROMs:

- Kwaliteit van leven verbeterde significant
- Patiënten werden minder vaak opgenomen
- Significant langere overleving van patiënten

Andere settings in de zorg



PROM terugkoppeling naar zorgverleners:

- Heel kleine positieve effecten op patiënt-zorgverlener communicatie
- Kleine effecten op verandering in behandeling
- Geen verschillen in kwaliteit van leven

© visualisatie de Merckarchitect