

Waardegedreven zorg Inspiratie

Januari – maart 2022

*Klik op de
teksten om
verder te
lezen*



Linnean
initiatief

Webcast
20 januari

7,8
gemiddeld

150
Deelnemers

[Verslag](#)

Aan de slag met waardegedreven zorg

- 👉 [WGZ in een notendop, het WGZ-huis en de zeven domeinen van WGZ](#)
- 👉 [Hoe te beginnen met WGZ](#)
- 👉 [Wat is de rol van de zorgverlener en patiënt?](#)
- 👉 [Wat levert WGZ op?](#)
- 👉 [Aandacht voor cultuur, leiderschap en veranderproces](#)
- 👉 [Praktische tips aan de WGZ-starter](#)
- 👉 [De zeven domeinen van waardegedreven zorg](#)

[PowerPoint
presentatie](#)



Webcast
20 januari

Aan de slag met waardegedreven zorg

- deelsessies -

Domeinen

1. Multidisciplinair team
2. Zorgpaden en uitkomsten
3. Kosten en bekostiging
4. Keten samenwerking
5. Leren, innoveren verbeteren
6. Data en IT
7. Cultuur en leiderschap

Patiëntreis en rol van de patiënt

Riky de Veth, kennismanager bij ROS Robuust, en Theo Koster, lid Raad van Advies van het Linnean Initiatief, beten het spits af in de bijeenkomst over de patiëntreis en de rol van de patiënt.



Webcast
10 maart

8 gemiddeld

110
deelnemers

Wat werkt in de implementatie van waardegedreven zorg en waarom?

Arie Franx, co-voorzitter van het Linnean Initiatief en hoogleraar verloskunde in het Erasmus MC, ging in rondes in gesprek met deskundigen over wat het literatuuronderzoek laat zien, maar ook wat de praktijk ons leert over waardegedreven zorg. De tafels waren ingericht op drie niveaus: het gesprek met de patiënt in de dagelijkse zorg, het verbeteren van de zorgpraktijk op basis van geaggregeerde PROMs-data en kosten.

[Kijk terug](#)

[Verslag](#)

[PowerPoint presentatie](#)



Webcast
10 maart

Wat werkt in de implementatie van waardegedreven zorg en waarom?

- praatplaten –

0. Waardegedreven Zorg implementeren – Wat werkt en waarom?

1. PROMs in de dagelijkse zorg

2. Leren en verbeteren op basis van geaggregeerde patiënt gerapporteerde uitkomstinformatie

3. Costing in value-based healthcare – science or fiction?

4. Value-Based Integrated Care



Jaarplan

Jaarplan 2022

Linnean
ADVISED

Lees hem [hier](#)

Aan de slag met
waardegedreven zorg



[Naar de handreiking](#)

QuickScan 'Hoe waardegedreven werkt jouw team?'

Het doel van de QuickScan is om u te helpen aan de slag te gaan met waardegedreven zorg of te helpen de volgende stap te zetten. Hoe? Door in kaart te brengen hoe uw multidisciplinair team scoort op de 7 domeinen van waardegedreven zorg en de scores eenvoudig te visualiseren in een radar chart. In één oogopslag is dan duidelijk te zien waar het multidisciplinair team waar u deel van uitmaakt goed op scoort en waar nog verbeterpotentieel ligt. Om vervolgens daar het gesprek met elkaar over te voeren.

[Naar de QuickScan](#)

Aandoenings-
gericht
organiseren

Kennisproduct
– binnenkort beschikbaar –

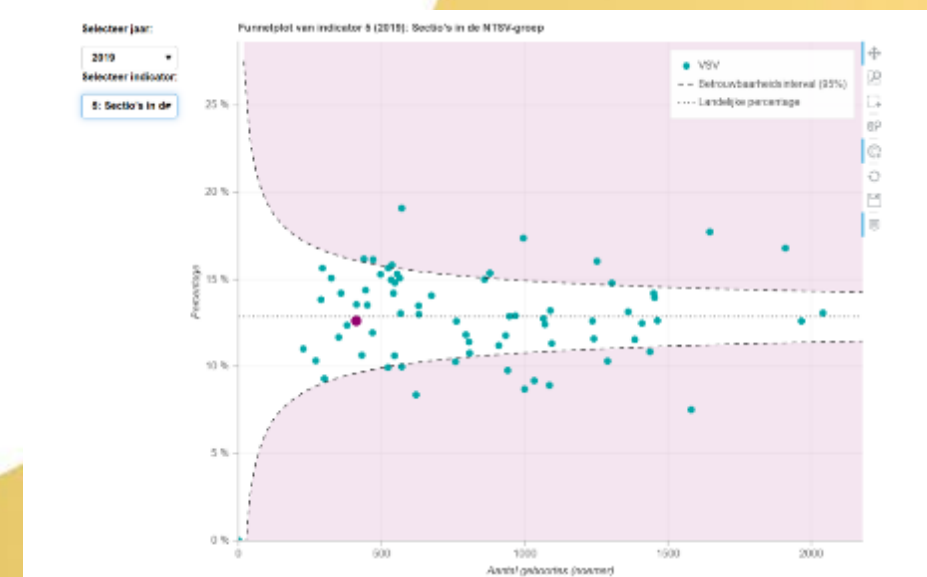


[Kom 19 mei naar de webcast](#)

[Lees het
inspiratie
verhaal](#)

MijnPerined: spiegelinformatie voor zorgverleners in geboortezorg

MijnPerined is een tool voor indicatoren en spiegelinformatie, die professionals in de geboortezorg op basis van data helpt om de zorgverlening te verbeteren. **Sanne Koole**, project- en datamanager bij Perined en **Robbert van Aken**, Business Development Manager bij Mediquest, vertellen.



[Lees het
inspiratie
verhaal](#)

Patiënten moeten het gevoel krijgen dat ze de regie hebben

Robert Winkel is sinds kort Program Manager Data Driven Healthcare bij Gelre Ziekenhuizen. Ook is hij de nieuwe voorzitter van de werkgroep Datavisualisatie/ dashboarding, die bezig is met een praktische handreiking voor datavisualisatie.

“Je voegt pas waarde toe als je het in de praktijk brengt.”

gelre ziekenhuizen



[Lees het
inspiratie
verhaal](#)

PETRA werpt licht op stemmingspieken en -dalen

Wanneer voel je je goed? Wanneer juist niet? Wat maakt je opgewekt? Wat haalt je stemming naar beneden? De antwoorden op deze vragen zijn belangrijke input voor de behandeling bij psychische problemen.

PETRA helpt cliënt en behandelaar om inzicht te krijgen en biedt een visualisering van stemmingswisselingen en de context waarin die plaatsvinden. **Fionneke Bos**, post-doc onderzoeker bij het UMCG, stond aan de wieg van PETRA. Ze vertelt wat PETRA is en hoe het werkt.



[Lees het
inspiratie
verhaal](#)

Met PROMs inzetten op psychosociale aspect voor de patiënt

Maud van Muilekom is medisch psycholoog in het Emma kindziekenhuis van het Amsterdam UMC. Ze rondt in april dit jaar haar promotieonderzoek gericht op de implementatie van PROMs in de praktijk af. In het kader daarvan werkt ze mee aan de literatuurstudie naar PROMs in de dagelijkse zorg.

[Bekijk
Webcast](#)

[Bekijk
Praatplaat](#)



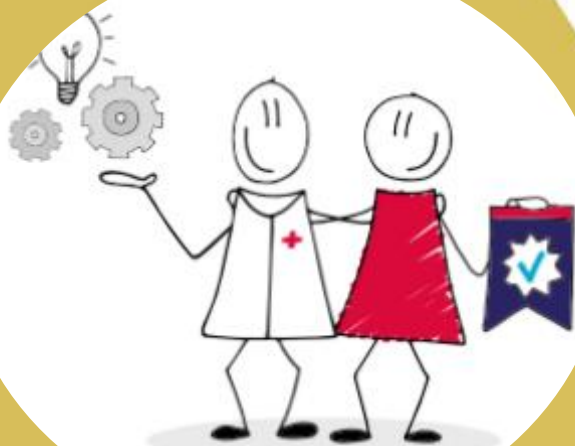
[Lees het
inspiratie
verhaal](#)

Geaggregeerde PROM-data gebruiken voor leren en verbeteren

Maarten Dorr en Kira van Hof (PhD's in het Erasmus MC) onderzoeken het gebruik van PROMs binnen en buiten de spreekkamer. Dit sluit aan bij de literatuurstudie van het Programma Uitkomstgerichte zorg over het leren en verbeteren op basis van geaggregeerde patiëntgerapporteerde uitkomstinformatie.

[Bekijk
Webcast](#)

[Bekijk
Praatplaat](#)



[Lees het
inspiratie
verhaal](#)

Time-driven activity-based costing als heilige graal: terecht of niet?

Gaat het over het meten van interne kosten in de zorg, dan gaat het over activity-based costing en time-driven activity-based costing. Terecht of niet? Maura Leusder voerde het literatuuronderzoek 'Costing in Value-based healthcare - science or fiction?' van het programma Uitkomstgerichte zorg uit.

[Bekijk
Webcast](#)

[Bekijk
Praatplaat](#)



[Lees het
inspiratie
verhaal](#)

Goed leiderschap succesfactor voor waardegedreven integrale zorg

Het samenwerken van zorgteams en -organisaties is niet vanzelfsprekend, wél nodig. Waardegedreven integrale zorg kan die samenwerking stimuleren. Wat zegt de literatuur hierover? Shannon van Hoorn vertelt over het onderzoek dat ze deed binnen de kennisagenda van het programma Uitkomstgerichte zorg



[Bekijk
Praatplaat](#)

IQ Joint-interventie is goede stimulans voor verbeterinitiatieven

Leidt structurele feedback tot betere uitkomsten? En helpt het om verbeterinitiatieven op te zetten? In de IQ Joint studie kregen tien orthopedische centra acht maanden lang terugkoppeling op de eigen prestaties. Drie orthopedisch chirurgen delen hun ervaringen.

[Lees het inspiratie verhaal](#)



‘Behandelaars moeten ROM zien als lust, niet als last

Edwin de Beurs houdt zich als hoogleraar in het LUMC en als onderzoeker bij Arkin volop bezig met de implementatie en ontwikkeling van ROMs in de ggz. Met Paul Ulrich deelt hij het voorzitterschap van Linnean-werkgroep GGZ. “Wat waarde van de zorg is? Heel simpel: wat het oplevert voor de patiënt.”

[Lees het
inspiratie
verhaal](#)



Inspiratie brief

Linnean
initiatief

[Januari 2022](#)

[Februari 2022](#)

[Maart 2022](#)

Terugkijktip
15 februari 2021

[Kijk terug](#)

Landelijke conferentie ‘Generieke PROMs!’

De patiënt én de zorg vooruit helpen, registratielast bij patiënten en zorgprofessionals minimaliseren, en minder kosten en administratieve lasten voor ziekenhuizen. Het zijn 3 voordelen van het gebruik van generieke Patient Reported Outcome Measures (PROMs).

[Lees meer](#)



Terugkijktip
15 februari 2021

[Kijk terug](#)

Landelijke conferentie 'Generieke PROMs!' -deelsessies-

1. [een verdieping en uitleg over de inhoud van de set generieke PROs en PROMs;](#)
2. [een sessie over het 'Gebruik van uitkomsten bij samen beslissen', waarin werd benadrukt hoe PROMs samen beslissen en patiëntgerichte zorg kunnen aanjagen;](#)
3. [een sessie met als onderwerp 'Crosswalking en dashboarding met behulp van de set Generieke PROMs'](#)
4. [een sessie waarin 2 coaches uitkomstgerichte zorg bespraken hoe je concreet aan de slag kunt gaan met behulp van de handreiking generieke PROMs.](#)

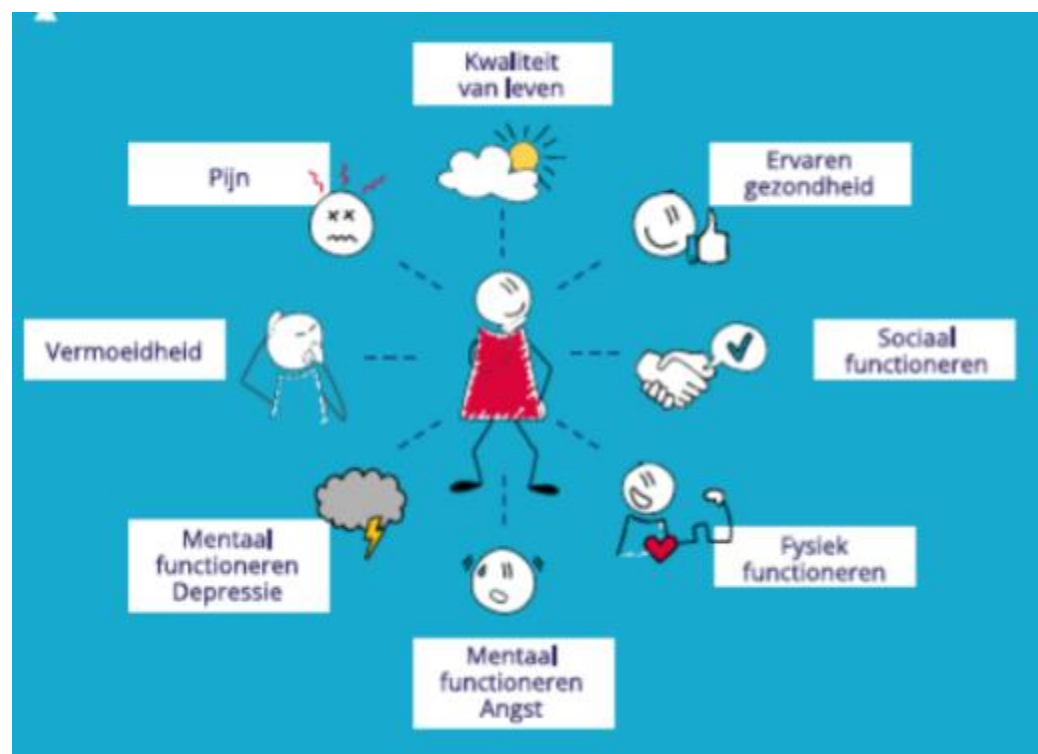
[Lees meer](#)



Leestip
15 februari 2021

[Advies](#)

Handreiking Generieke PROMs



[G-PROMs](#)

[Alle documenten](#)

Linnean nu ook op Facebook en Twitter

Het Linnean Initiatief netwerk is divers. Daarom hebben wij onlangs ook een Facebook- en Twitter-account aangemaakt. Zo hopen wij al onze leden nog beter te kunnen informeren over activiteiten en ontwikkelingen binnen het Linnean Initiatief en op het gebied van waardegedreven zorg in het algemeen. Wilt u dus niets missen, volg ons nu ook via deze kanalen:



Vooruit kijken

8 april Celebrating 40 years ESHPM: Symposium 'Making Healthcare Sustainable!'

7 april Intervisiebijeenkomst Samen Beslissen in de praktijk

14 april Webinar Samen beslissen, samen doen

19 april Samen beslissen in de GGZ

11 mei Value-Based Health Care Prize

16 juni Landelijke conferentie Samen beslissen in de praktijk
– Leren van elkaar

17 juni Alternatieve bekostiging in de zorg

29 September Linnean 5 jaar lustrum editie

[Bekijk het overzicht op de website](#)

Log in en voeg uw eigen evenementen en bijeenkomsten toe, klik [hier](#)

Veel mensen navigeren op linnean.nl snel naar:



Bijeenkomsten



**Verhalen
en
voorbeelden**



**Inspiratie
brieven**



**Waarde
gedreven
ZorgExperts**



Kennispagina's



**Linnean
producten**

Heeft u vragen?

- Mail ons: linnean@zinl.nl
- Log in en stel uw vraag in het [forum](#)
- Stel een vraag aan anderen via [Waardegedreven ZorgExperts](#)

Waarde
gedreven
ZorgExperts

Linnean
initiatief

*Ook uw
praktijkvoorbeeld
of verhaal op
linnean.nl?*

Mail ons:
linnean@zinl.nl

Linnean
initiatief