

Naam: Mark Bonsink

Datum: 31-05-2024

The logo for Isala, featuring the word "isala" in a white, stylized, lowercase font on a dark blue rectangular background.

&



Linnean
Doendenkers voor de zorg

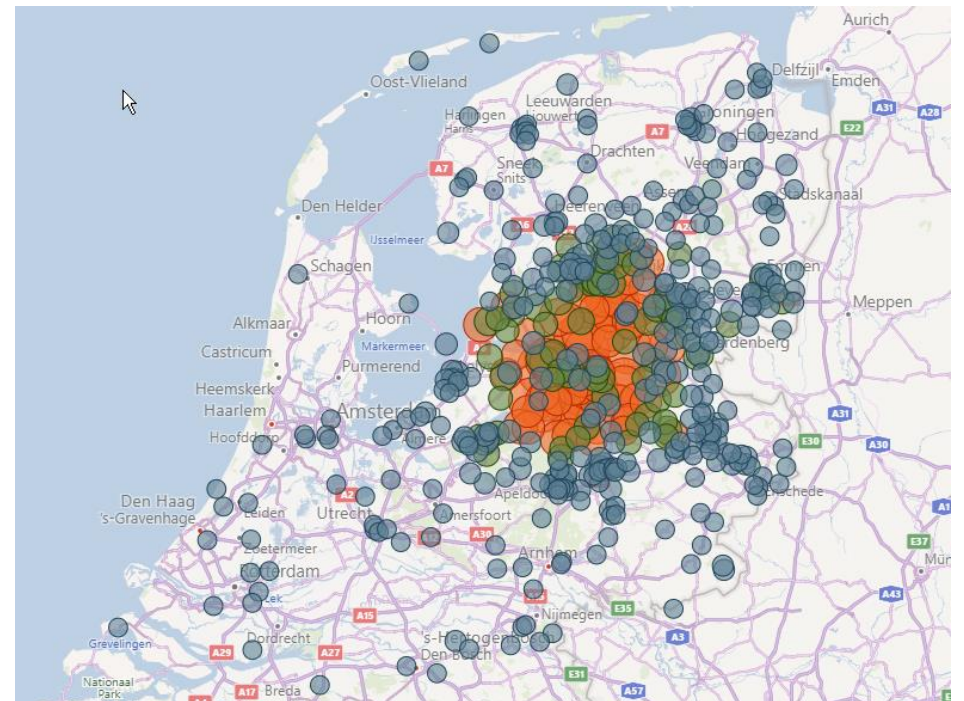
Isala Stroomt door

**Patiëntwaarde creëren door te werken - zorgketen
Slaapapneu**

Slaapcentrum - Wie zijn wij?

- 6 Physician Assistants slaap
- 3 Longartsen
- KNO, Neuro, Kaakchirurgie
- Longfunctie
- Secretariaat en management
- Vivisol & Mediq

3000 Nieuwe patiënten/jaar



Slaapzorg

Slaapapneu (OSA, 85%)

- CPAP
- MRA
- SPT
- KNO heelkunde
- Leefstijl (afvallen, slaaphygiene)
- Inspire

Slapeloosheid (14%)

(trauma, stress, menopauze, slechte slaap hygiene)

- Slaapoefentherapie

PLMS (RLS) (1%)

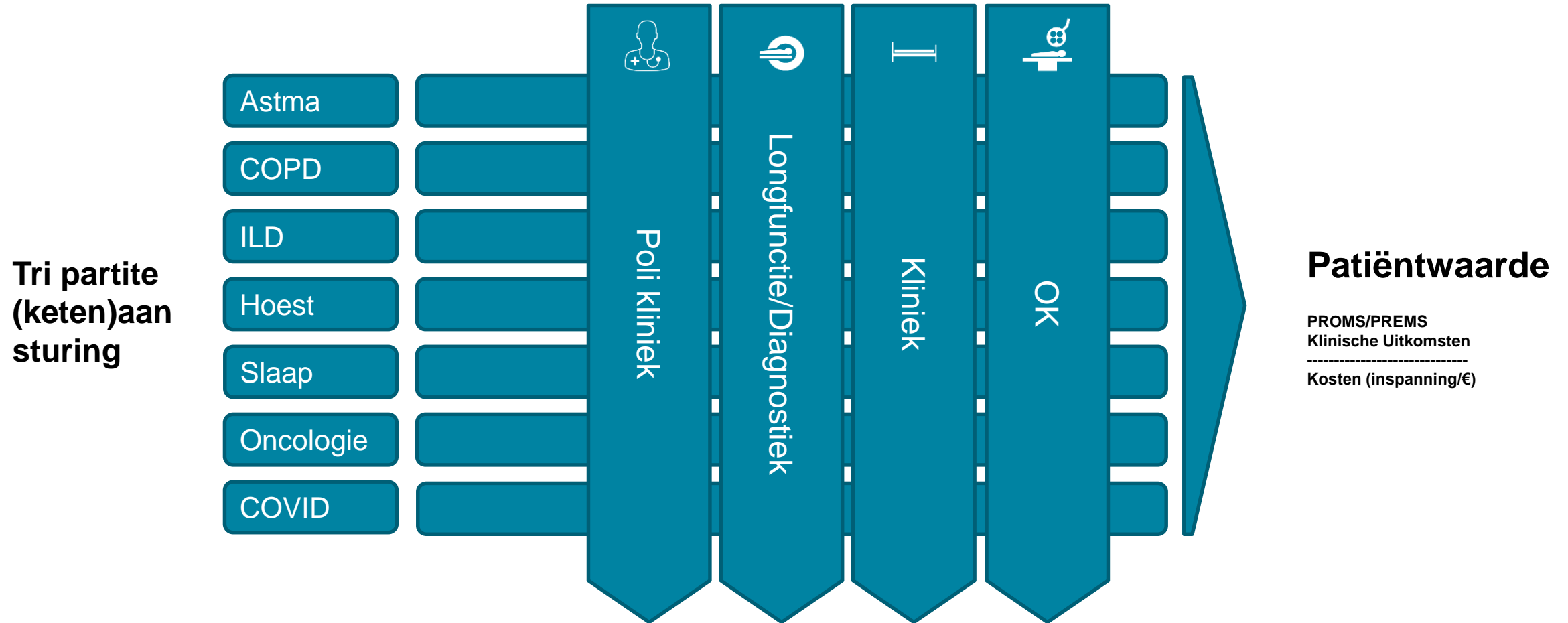
- Medicatie

Diagnostiek

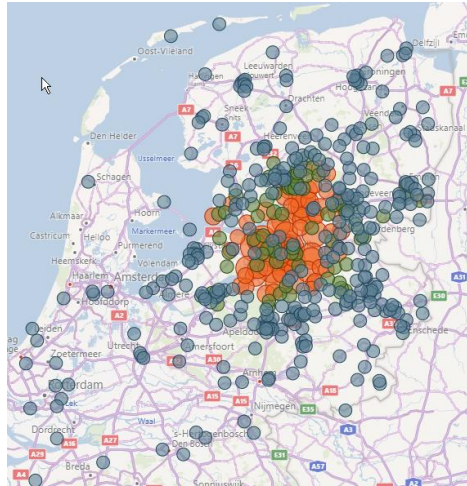
- WatchPAT
- PSG
- PG

RVE Longgeneeskunde

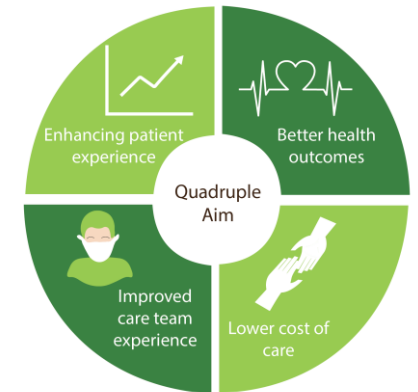
Waardegedreven zorg | Continu verbeteren | Organisatie in ketens



Zorgketen Slaapapneu – Why?



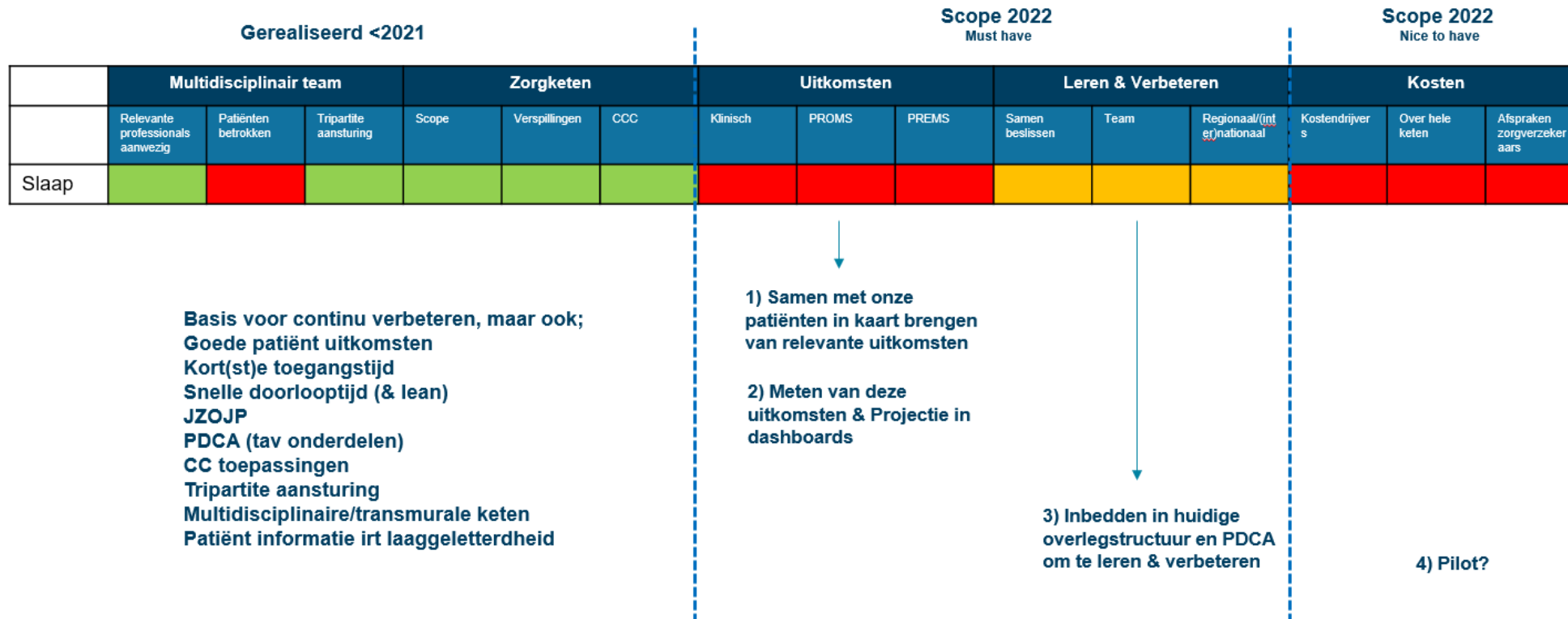
$$\text{Waarde} = \frac{\text{Relevante gezondheids-uitkomsten}}{\text{Kosten (euro's en energie)}}$$



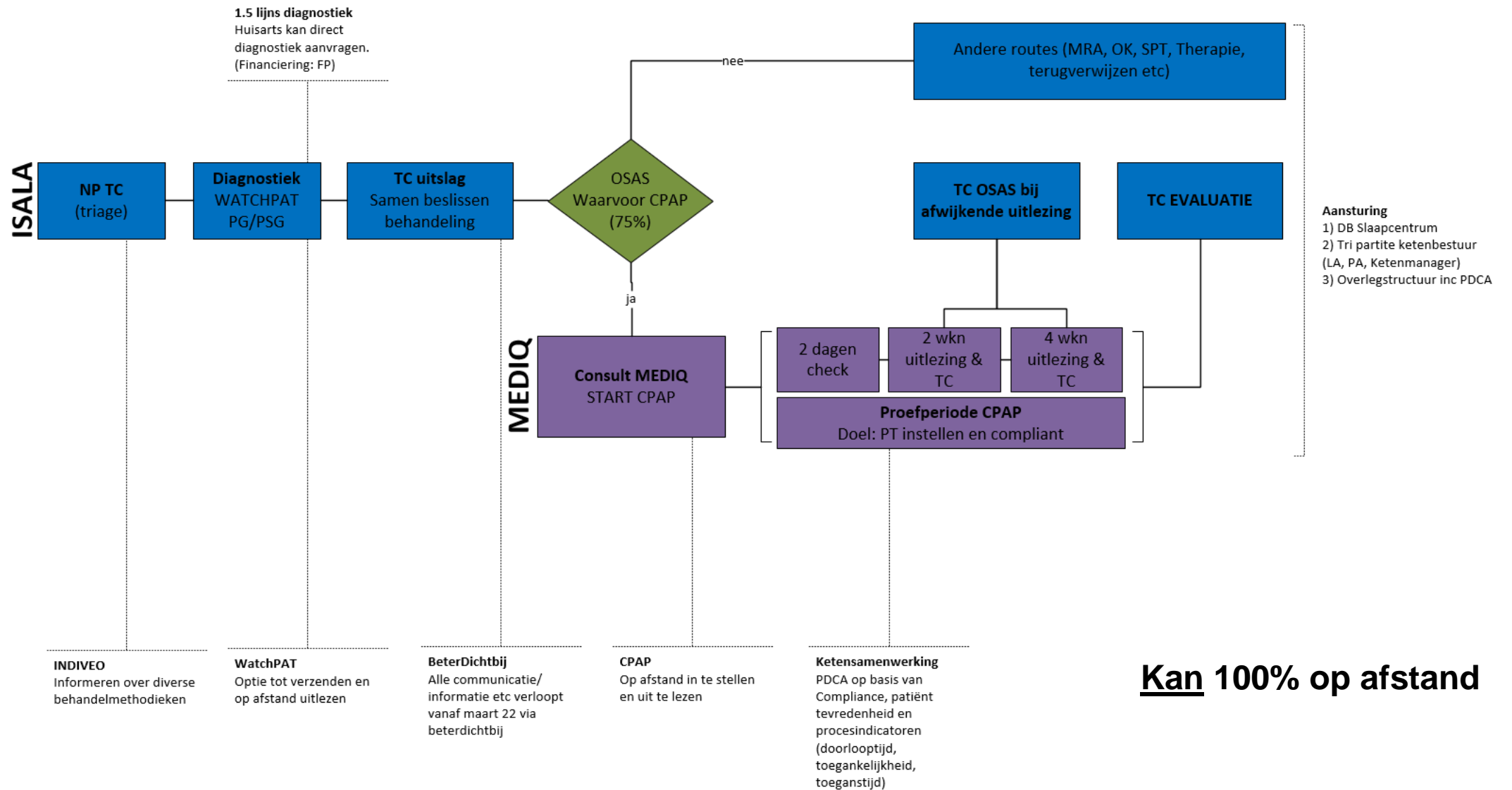
Hoe vertalen we dit naar onze slaapapneu zorg?

Zorgketen Slaapapneu – how?

- + Gezamenlijke ketendoelen
- + Creëren randvoorwaarden



Huidig zorgpad



Slaapapneu – Een aantal doelen



Capaciteit

Toegangstijden
Doorlooptijden
Benutting
Productie



Samenwerking

Patiënt in 1x goed in
de (multidisciplinaire)
keten



PROMS/KU

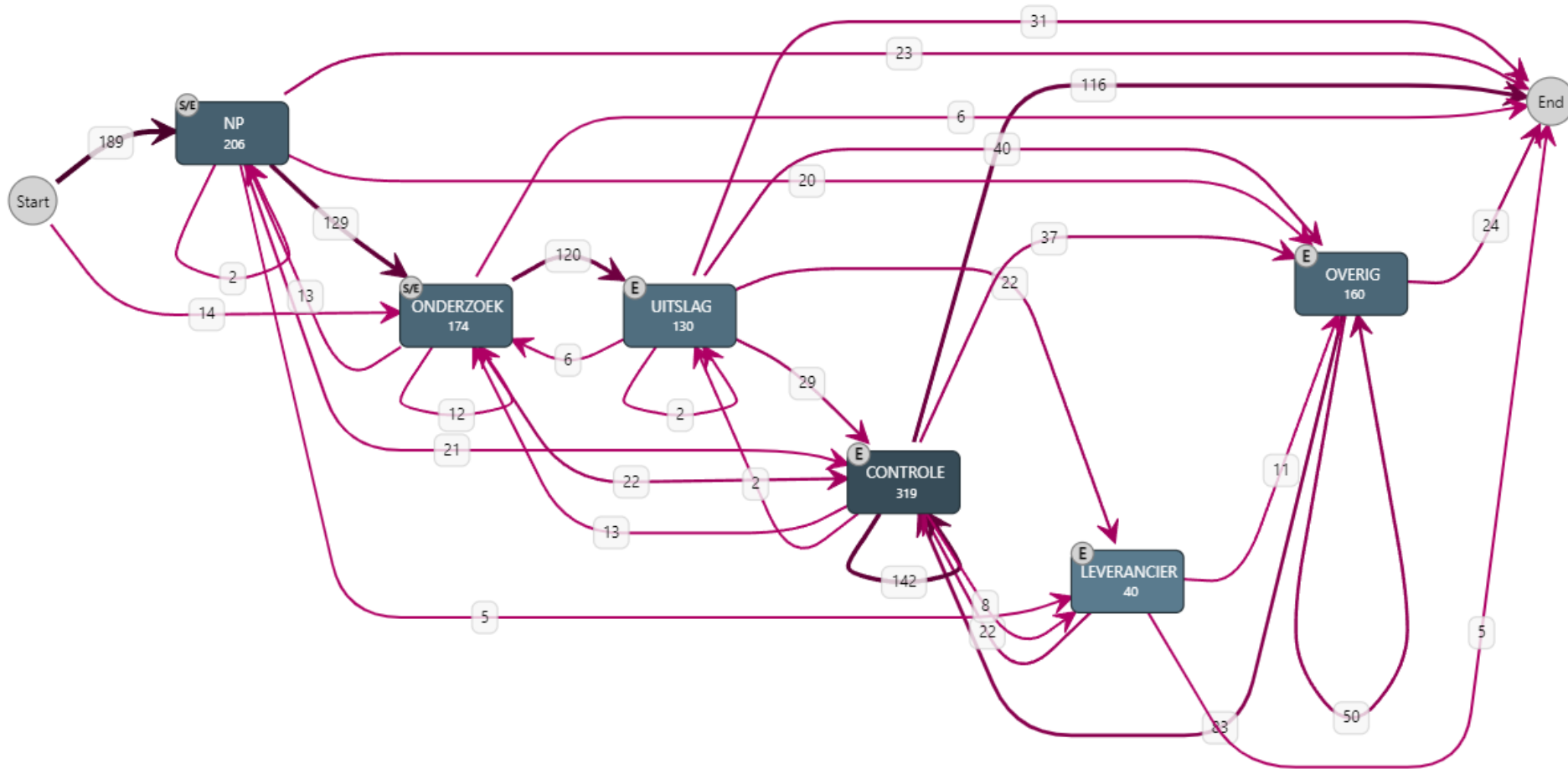
AHI
PRAQ
Therapietrouw
Gebruik



Volgen zorgpad

Hoe bewegen
patiënten zich door
ons systeem?

Voorbeeld 1 – Procesmining / volgen zorgpad



i Dubbele afspraken

Onderzoek

429

Patiënten

Uitslag

110

Patiënten

Controle

2514

Patiënten

Voorbeeld 2 - Doorlooptijden

DASHBOARD SLAAPAPNEU



Data is afkomstig uit CTcue | Laatste update: 19-7-2024

Meer informatie over de inclusie en contact:

Status: gevalideerd



Aantal patiënten doorlooptijden



10,20K

Totaal aantal patiënten

Afspraak NP

2-1-2020 29-4-2024



Reeds bekend

Ja
Nee

Meer dan 1 DBC long

Ja
Nee

KNO poli

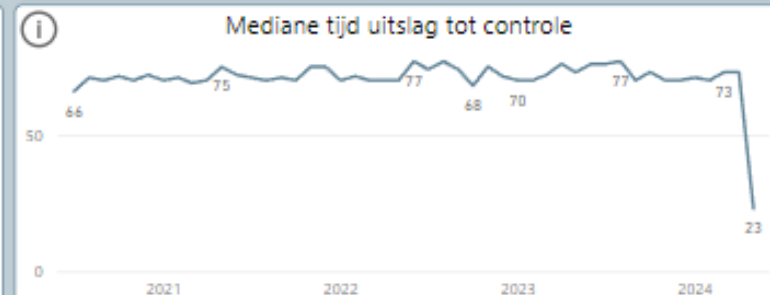
Ja
Nee

CPAP/MRA

Alle

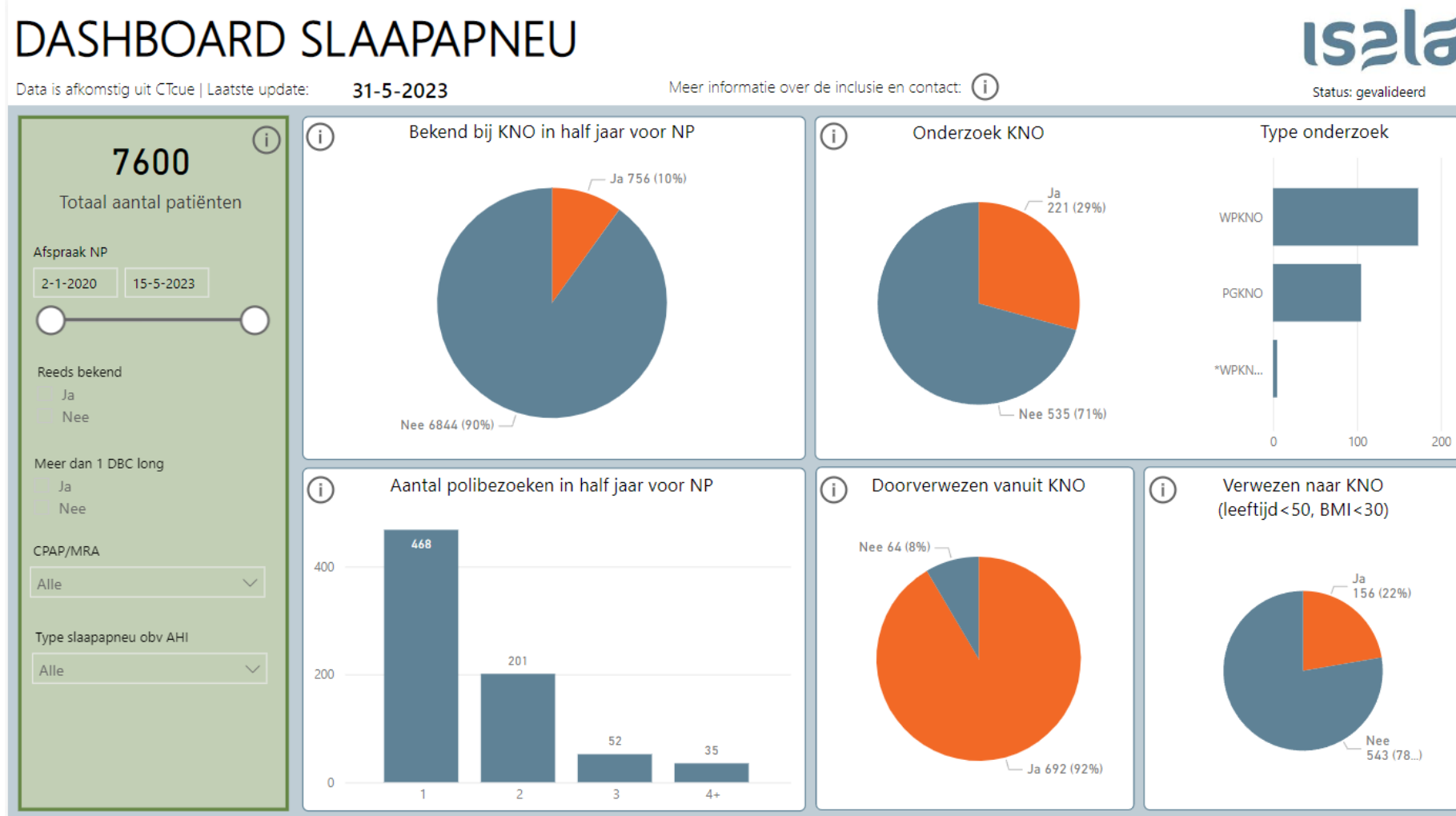
Type slaapapneu obv AHI

Alle



Doel:
Flow gaat voor nieuwe instroom

Voorbeeld 3 – Multidisciplinaire optimalisatie (KNO-Long)



Doel 1:
In 1x goed

Doel 2:
Zo niet, dan
integratie zorgpaden

Voorbeeld 4 – Klinische uitkomsten en PROMS

DASHBOARD SLAAPAPNEU - CPAP

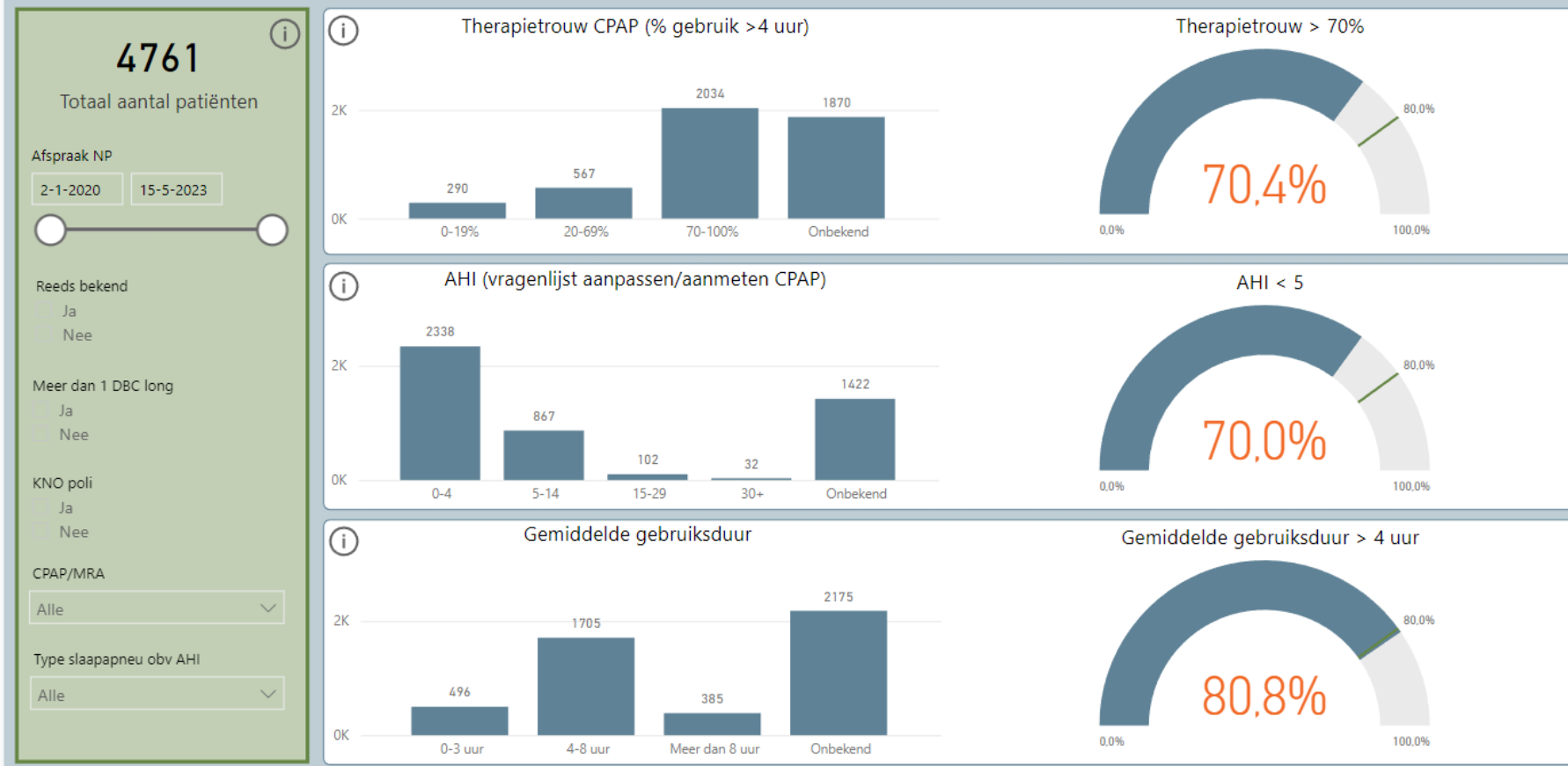


Data is afkomstig uit CTcue | Laatste update:

31-5-2023

Meer informatie over de inclusie en contact:

Status: gevalideerd



Stellingen uitdagingen & dilemma's

(mentimeter)

LESSONS
LEARNED

